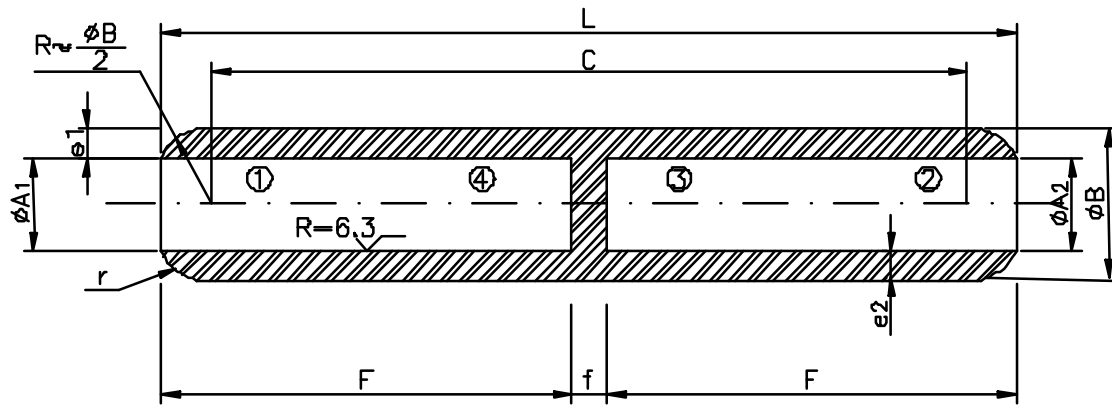
 Dirección de Explotación	<b>ESPECIFICACIÓN TÉCNICA</b>	Referencia:												
	<b>DISTRIBUCIÓN MT Y BT</b>	<b>6703811</b>												
	<b>Accesorios redes subterráneas MT y BT</b>	<b>GE NNZ036</b>												
<b>Descripción del Material:</b> MANGUITO DE EMPALME DE REDUCCIÓN PARA CABLES DE ALUMINIO DE 400 A 150 mm <sup>2</sup> .														
<b>Denominación codificada:</b> MANG. REDUC. MT Y BT 400/150 MM <sup>2</sup> AL														
<b>Unidad de medida:</b> PIEZA														
<b>Características Técnicas:</b> <table style="width: 100%; border: none;"> <tr> <td style="width: 50%;">MATERIAL</td> <td>ALUMINIO PURO</td> </tr> <tr> <td>CONEXIÓN</td> <td>PUNZONADO PROFUNDO</td> </tr> <tr> <td>MATRIZ</td> <td>MJ 5E</td> </tr> <tr> <td>PUNZÓN</td> <td>5E</td> </tr> <tr> <td>Nº DE PUNZONADOS</td> <td>2 en cada extremo</td> </tr> <tr> <td>DIMENSIONES</td> <td>Ver hoja nº 2</td> </tr> </table> <p>NOTA 1:          LOS MANGUITOS SE SUMINISTRARÁN CON GRASA Y CORRESPONDIENTE TAPÓN EN AMBOS EXTREMOS.</p> <p>NOTA 2:          LA MASILLA SEMICONDUCTORA PARA OBTURACIÓN DE LOS ALVEOLOS PRODUCIDOS EN LA OPERACIÓN DE LA UNIÓN – PUNZONADO PROFUNDO – SERÁ DE APORTACIÓN CONTRATISTA</p>			MATERIAL	ALUMINIO PURO	CONEXIÓN	PUNZONADO PROFUNDO	MATRIZ	MJ 5E	PUNZÓN	5E	Nº DE PUNZONADOS	2 en cada extremo	DIMENSIONES	Ver hoja nº 2
MATERIAL	ALUMINIO PURO													
CONEXIÓN	PUNZONADO PROFUNDO													
MATRIZ	MJ 5E													
PUNZÓN	5E													
Nº DE PUNZONADOS	2 en cada extremo													
DIMENSIONES	Ver hoja nº 2													
<b>Ensayos de calidad según norma:</b> GE NNZ036; UNE-21.021; HN68-5-90														
<b>Usos a que va destinado:</b>  PARA EMPALMAR CABLES DE ALUMINIO DE MT Y BT, NO SOMETIDOS A TRACCIÓN MECÁNICA.														
<b>Materiales Aceptados:</b> CEMBRE (MTMA400-150 GC) FCI (Y4RR400A150A) ILARDIA (AMM 400-150) SOFAMEL (RJ5A-400/150) TEYDESA (MRJ5A-400/150) TYCO [AMP/SIMEL (XG8BM400 + INSERT 400-150)] UPRESA (OA4.400.150F)														
<b>DOCUMENTO: 6703811.DOC</b>														
<b>REVISION: B</b>	<b>Hoja 1 de 4</b>	<b>Fecha: 19/10/03</b>												



Orden de engastado ① ② ③ ④

**Nota** - La tolerancia del espesor de las cotas  $e_1$  y  $e_2$  será en todos los casos  $\pm 7\%$ .  
El tabique de separación  $f$  debe resistir un esfuerzo mínimo  $N$  al indicado para cada manguito de unión

SECCIÓN CONDUCTORES (mm <sup>2</sup> )	ØA <sub>1</sub> (mm)	ØA <sub>2</sub> (mm)	ØB (mm)	L (mm)	F (mm)	C (mm)	f (mm)	N (Newtons)
400 AI – 150 AI	+ 0,1 26 -0	+ 0,1 15,5 -0	+ 0,15 40 -0,15	+ 1,0 218 -1,0	100 (mínimo)	+ 0,1 192 -1,0	7 (mínimo)	1400

**ÚTILES ENGASTADO (1/2)**

<b>CEMBRE</b>				
	<b>LADO 400 mm<sup>2</sup> AL</b>		<b>LADO 150 mm<sup>2</sup> AL</b>	
<b>ÚTILES</b>	<b>OPCIÓN A</b>	<b>OPCIÓN B</b>	<b>OPCIÓN A</b>	<b>OPCIÓN B</b>
Prensa	PO7000+RHU231	PO7000+RHU230-630	PO7000+RHU231	PO7000+RHU231
Matriz	MVM500-40	MVM400-MJ5E	MVM500-40	MVM500-40
Punzón	PS230-500	PS230-4005E	PS230-500	PS230-4005E
Adaptador	-	AU230-630	-	AU230-630
Portapunzones	-	-	-	-

<b>FCI</b>				
	<b>LADO 400 mm<sup>2</sup> AL</b>		<b>LADO 150 mm<sup>2</sup> AL</b>	
<b>ÚTILES</b>	<b>OPCIÓN A</b>	<b>OPCIÓN B</b>	<b>OPCIÓN A</b>	<b>OPCIÓN B</b>
Prensa	TH20USE	Y46	TH20USE	Y46
Matriz	MJ5E	P46A5ED	MJ5E	P46A5ED
Punzón	5E	P46A5EN	5E	P46A5EN
Adaptador	-	-	-	-
Portapunzones	-	-	-	-

<b>ILARDIA</b>				
	<b>LADO 400 mm<sup>2</sup> AL</b>		<b>LADO 150 mm<sup>2</sup> AL</b>	
<b>ÚTILES</b>	<b>OPCIÓN A</b>	<b>OPCIÓN B</b>	<b>OPCIÓN A</b>	<b>OPCIÓN B</b>
Prensa	PHP+U20	-	PHP+U20	-
Matriz	74400	-	74400	-
Punzón	75400	-	75400	-
Adaptador	71200	-	71200	-
Portapunzones	-	-	-	-

<b>SOFAMEL</b>				
	<b>LADO 400 mm<sup>2</sup> AL</b>		<b>LADO 150 mm<sup>2</sup> AL</b>	
<b>ÚTILES</b>	<b>OPCIÓN A</b>	<b>OPCIÓN B</b>	<b>OPCIÓN A</b>	<b>OPCIÓN B</b>
Prensa	BHP+20U	-	BHP+20U	-
Matriz	MPP-MJ5E	-	MPP-MJ5E	-
Punzón	UP-74400	-	UP-74400	-
Adaptador	-	-	-	-
Portapunzones	P-UP	-	P-UP	-

**DOCUMENTO: 6703811.DOC**

**ÚTILES ENGASTADO (2/2)**

<b>TEYDESA</b>				
	<b>LADO 400 mm<sup>2</sup> AL</b>		<b>LADO 150 mm<sup>2</sup> AL</b>	
<b>ÚTILES</b>	<b>OPCIÓN A</b>	<b>OPCIÓN B</b>	<b>OPCIÓN A</b>	<b>OPCIÓN B</b>
Prensa	BP-700 U200	-	BP-700 U200	-
Matriz	UMH-400	-	UMH-400	-
Punzón	UP-400	-	UP-400	-
Adaptador	-	-	-	-
Portapunzones	-	-	-	-

<b>TYCO</b>				
	<b>LADO 400 mm<sup>2</sup> AL</b>		<b>LADO 150 mm<sup>2</sup> AL</b>	
<b>ÚTILES</b>	<b>OPCIÓN A</b>	<b>OPCIÓN B</b>	<b>OPCIÓN A</b>	<b>OPCIÓN B</b>
Prensa	711913-1	-	711913-1	-
Matriz	709490-1	-	709490-1	-
Punzón	709487-1	-	709487-1	-
Adaptador	-	-	-	-
Portapunzones	718440-1	-	718440-1	-

<b>UPRESA</b>				
	<b>LADO 400 mm<sup>2</sup> AL</b>		<b>LADO 150 mm<sup>2</sup> AL</b>	
<b>ÚTILES</b>	<b>OPCIÓN A</b>	<b>OPCIÓN B</b>	<b>OPCIÓN A</b>	<b>OPCIÓN B</b>
Prensa	302581120	-	302581120	-
Matriz	HSAC.40	-	HSAC.40	-
Punzón	-	-	-	-
Adaptador	-	-	-	-
Portapunzones	-	-	-	-