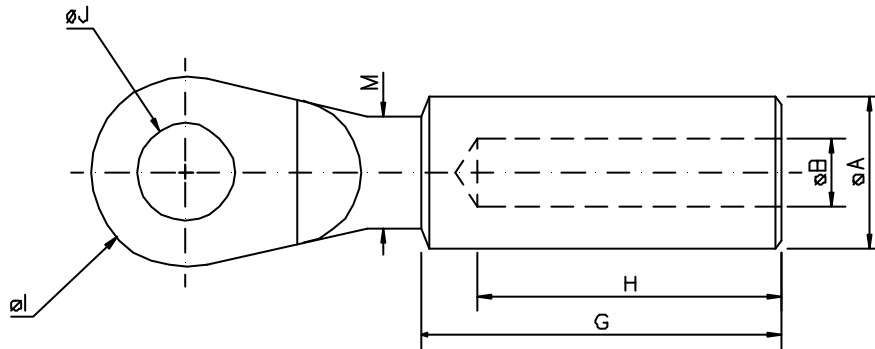
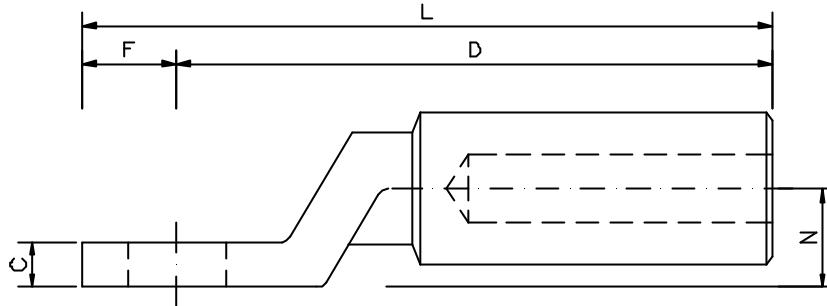
 endesa distribución Dirección de Explotación	ESPECIFICACIÓN TÉCNICA	Referencia:																		
	DISTRIBUCIÓN MT Y BT	6703561																		
	Terminales redes subterráneas MT y BT	GE NNZ014																		
Descripción del Material: TERMINAL ALUMINIO MACIZO ESTAÑADO PARA CABLE DE ALUMINIO DE 400 mm ² Y TALADRO EN PALA DE 12,8 mm DIÁMETRO																				
Denominación codificada: TERM. CABLE 400 MM ² AL 12,8 MM DIÁMETRO																				
Unidad de medida: PIEZA																				
Características Técnicas: <table style="width: 100%; border: none;"> <tr> <td style="width: 50%;">MATERIAL BARRA</td> <td>ALUMINIO MACIZO A5 ó A7</td> </tr> <tr> <td>ESPEJOR ESTAÑADO ELECTROLÍTICO</td> <td>15 mm (MÍNIMO)</td> </tr> <tr> <td>CONEXIÓN A CONDUCTOR</td> <td>PUNZONADO PROFUNDO</td> </tr> <tr> <td>Nº DE PUNZONADOS</td> <td>2</td> </tr> <tr> <td>INTENSIDAD MÁXIMA</td> <td>550 A (t = 70° C)</td> </tr> <tr> <td>LÍMITE TÉRMICO</td> <td>40 kA (t = 180° C 1s)</td> </tr> <tr> <td>TALADRO DE LA PALA</td> <td>12,8 mm diámetro</td> </tr> <tr> <td>DIMENSIONES</td> <td>VER HOJA 2</td> </tr> <tr> <td>ÚTILES ENGASTADO</td> <td>VER HOJA 3</td> </tr> </table> <p style="margin-top: 20px;">NOTA: EL CILINDRO DEL TERMINAL ESTARÁ RELLENO UN MÍNIMO DEL 20% DE SU CAPACIDAD CON GRASA NEUTRA Y TAPONADO PARA EVITAR SU SALIDA</p>			MATERIAL BARRA	ALUMINIO MACIZO A5 ó A7	ESPEJOR ESTAÑADO ELECTROLÍTICO	15 mm (MÍNIMO)	CONEXIÓN A CONDUCTOR	PUNZONADO PROFUNDO	Nº DE PUNZONADOS	2	INTENSIDAD MÁXIMA	550 A (t = 70° C)	LÍMITE TÉRMICO	40 kA (t = 180° C 1s)	TALADRO DE LA PALA	12,8 mm diámetro	DIMENSIONES	VER HOJA 2	ÚTILES ENGASTADO	VER HOJA 3
MATERIAL BARRA	ALUMINIO MACIZO A5 ó A7																			
ESPEJOR ESTAÑADO ELECTROLÍTICO	15 mm (MÍNIMO)																			
CONEXIÓN A CONDUCTOR	PUNZONADO PROFUNDO																			
Nº DE PUNZONADOS	2																			
INTENSIDAD MÁXIMA	550 A (t = 70° C)																			
LÍMITE TÉRMICO	40 kA (t = 180° C 1s)																			
TALADRO DE LA PALA	12,8 mm diámetro																			
DIMENSIONES	VER HOJA 2																			
ÚTILES ENGASTADO	VER HOJA 3																			
Ensayos de calidad según norma: UNE-21.021 CEI 1238-1 GE NNZ014																				
Usos a que va destinado: LÍNEAS SUBTERRÁNEAS DE MEDIA TENSIÓN. TERMINACIONES PARA CABLE DE ALUMINIO CON AISLAMIENTO SECO PARA INSTALACIÓN INTERIOR																				
Materiales Aceptados: SOFAMEL S.A. – TRIMAR (TDC-S 400) F.C.I. (Y4A400AM12)																				
DOCUMENTO:6703561.DOC																				
REVISIÓN: A	Hoja 1 de 3	Fecha: 02/04/02																		

ESPECIFICACIÓN TÉCNICA

Terminal Aluminio cable 400 mm² para BT y MT

Dimensiones



CONDUCTOR	DIMENSIONES Y TOLERANCIAS (mm)											
	A(*)	B(*)	C	D	F	G	H(*)	I	J(*)	L	M(*)	N(*)
Al 400 mm ²	-0,16	-0,2	-0	-1,5	-0,2	-0,5		-0,1	-0,3	-4		
	40	26	12,5	145	20	100	89	40	13	165	28	21
	+0,16	+0,12	+1,5	+3,5	+0,2	+0,5	mínimo	+0,1	+0,3	+2	máximo	mínimo

(*) Nota : Dimensiones y tolerancias de las cotas A, B, H, J, M y N basados en la norma C-33-090-1, en sus anexos A y C

DOCUMENTO:6703561.DOC

REVISIÓN: A

Hoja 2 de 3

Fecha: 02/04/02

ÚTILES ENGASTADO

SOFAMEL S.A - TRIMAR		
ÚTILES	OPCIÓN A	OPCIÓN B
Prensa	BHP+C-20U	---
Matriz	MP 74400	---
Punzón	UP 74400	---
Adaptador	---	---

F.C.I.		
ÚTILES	OPCIÓN A	OPCIÓN B
Prensa	TH25USE	---
Matriz	MC5E	---
Punzón	5E	---
Adaptador	---	---