

**ESPECIFICACIÓN TÉCNICA**

Referencia:

DISTRIBUCIÓN MT Y BT**6702187****Conectores redes BT****Descripción del Material:**

CONECTOR A COMPRESIÓN DE ALUMINIO ESTAÑADO HOMOGÉNEO PARA CABLE PASANTE DE 240 mm² DE ALUMINIO Y CABLE DERIVADO DE 50 mm² DE ALUMINIO.

Denominación codificada: CONECTOR COMPRESIÓN 240AI/50AI**Unidad de medida:** PIEZA**Características Técnicas:**

MATERIAL CONECTOR	ALEACIÓN ALUMINIO A5 ESTAÑADO
PERFIL DE ALUMINIO	HOMOGENEO UNA SOLA PIEZA
SECCIÓN CABLE PASANTE	240 mm ² DE ALUMINIO
SECCIÓN CABLE DERIVADO	50 mm ² DE ALUMINIO
INTENSIDAD RÉGIMEN PERMANENTE	≥ 420 A
LÍMITE TÉRMICO	≥ 22.3 kA (t=250°C 1 s)

GRASA RELLENO

TIPO	GRASA LITICA NEUTRA DE CONTACTO
PUNTO GOTEO	≥180 °C
CANTIDAD	RECUBIERTA PARTE INTERNA CONECTOR (20%volumen)
DIMENSIONES Y UTILLAJE	Ver hoja nº 2

Ensayos de calidad según norma: UNE 21021, HN 68590**Usos a que va destinado:**

PARA DERIVACIONES ENTRE CABLE PASANTE 240 mm² DE ALUMINIO CON CABLE DERIVADO DE 50 mm² DE ALUMINIO, EN REDES SUBTERRÁNEAS DE BT, NO SOMETIDAS A TRACCIÓN MECÁNICA.

Materiales aceptados:

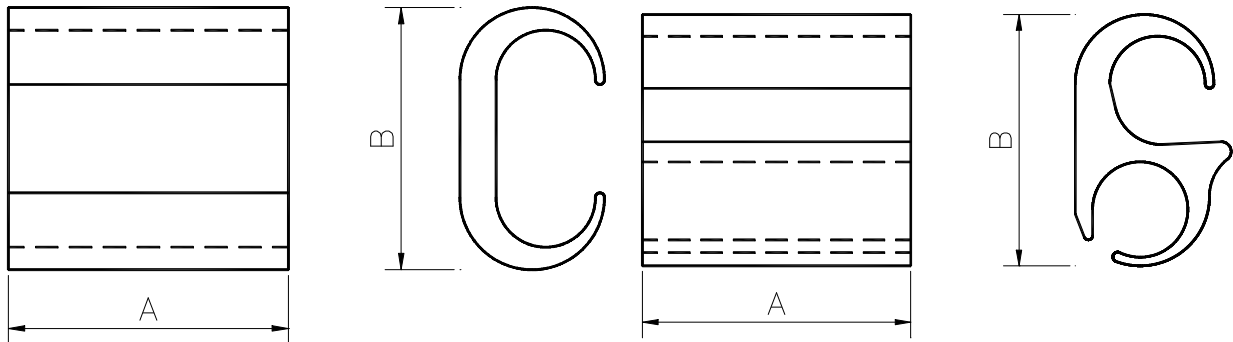
FCI (YPC38R26U)
TEYDESA (CDA-50)
UPRESA (EG.612)

Archivo: 6702187L

REVISIÓN: C

Hoja 1 de 2

Fecha: 23/01/04



Nota : Las formas representadas en el dibujo superior, son orientativas. El perfil puede ser en "C", en "S" o en "H", siempre con la entrada lateral de cable abierta.

Dimensiones orientativas
(en mm)

A	B
54	58

ÚTILES DE ENGASTADO

Fabricantes	HERRAMIENTA PRENSA	MATRIZ
FCI	Y35 Y39E1E	UN
UPRESA	UKH.300.2	HG.609

Archivo: 6702187L