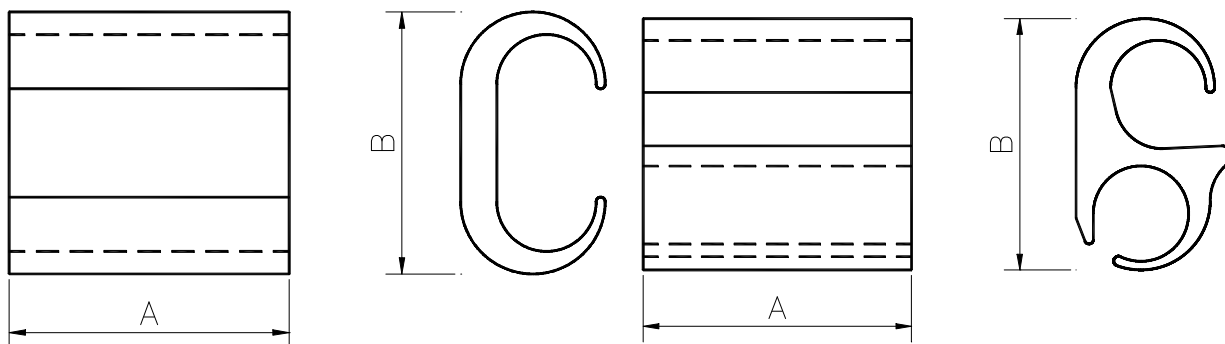
	ESPECIFICACIÓN TÉCNICA	Referencia:
	DISTRIBUCIÓN MT Y BT	6702186
	Conectores redes BT	
Descripción del Material: CONECTOR A COMPRESIÓN DE ALUMINIO ESTAÑADO HOMOGÉNEO PARA CABLE PASANTE DE 240 mm ² DE ALUMINIO Y CABLE DERIVADO DE 95 mm ² DE ALUMINIO		
Denominación codificada: CONECTOR COMPRESIÓN 240AI/95AI		
Unidad de medida: PIEZA		
Características Técnicas:		
MATERIAL CONECTOR	ALEACIÓN ALUMINIO A5 ESTAÑADO	
PERFIL DE ALUMINIO	HOMOGENEO UNA SOLA PIEZA	
SECCIÓN CABLE PASANTE	240 mm ² DE ALUMINIO	
SECCIÓN CABLE DERIVADO	95 mm ² DE ALUMINIO	
INTENSIDAD RÉGIMEN PERMANENTE	≥ 420 A	
LÍMITE TÉRMICO	≥ 22.3 kA (t=250°C 1 s)	
 <u>GRASA RELLENO</u>		
TIPO	GRASA LITICA NEUTRA DE CONTACTO	
PUNTO GOTEÓ	≥180 °C	
CANTIDAD	RECUBIERTA PARTE INTERNA CONECTOR (20%volumen)	
DIMENSIONES Y UTILLAJE	Ver hoja nº 2	
Ensayos de calidad según norma: UNE 21021, HN 68590		
Usos a que va destinado: PARA DERIVACIONES ENTRE CABLE PASANTE 240 mm ² DE ALUMINIO CON CABLE DERIVADO DE 95 mm ² DE ALUMINIO, EN REDES SUBTERRÁNEAS DE BT, NO SOMETIDAS A TRACCIÓN MECÁNICA.		
Materiales aceptados: FCI (YPC33R28R) TEYDESA (CDA-3) UPRESA (EG.610)		
Archivo: 6702186L		
REVISIÓN: C	Hoja 1 de 2	Fecha: 23/01/04



Nota : Las formas representadas en el dibujo superior, son orientativas. El perfil puede ser en “C”, en “S” o en “H”, siempre con la entrada lateral de cable abierta.

Dimensiones orientativas (en mm)	
A	B
98	58

ÚTILES DE ENGASTADO

Fabricantes	HERRAMIENTA PRENSA	MATRIZ
FCI	Y35 Y39E1E	UN
TEYDESA	NA-120	CC-3
UPRESA	UKH.300.2	HG.609