

**ESPECIFICACIÓN TÉCNICA**

Referencia:

**DISTRIBUCIÓN MT Y BT****6702185****Conectores redes BT****Descripción del Material:**

CONECTOR A COMPRESIÓN DE ALUMINIO ESTAÑADO HOMOGÉNEO PARA CABLE PASANTE DE 240 mm<sup>2</sup> DE ALUMINIO Y CABLE DERIVADO DE 150 mm<sup>2</sup> DE ALUMINIO

**Denominación codificada:** CONECTOR COMPRESIÓN 240AI/150AI**Unidad de medida:** PIEZA**Características Técnicas:**

MATERIAL CONECTOR	ALEACIÓN ALUMINIO A5 ESTAÑADO
PERFIL DE ALUMINIO	HOMOGENEO UNA SOLA PIEZA
SECCIÓN CABLE PASANTE	240 mm <sup>2</sup> DE ALUMINIO
SECCIÓN CABLE DERIVADO	150 mm <sup>2</sup> DE ALUMINIO
INTENSIDAD RÉGIMEN PERMANENTE	≥ 420 A
LÍMITE TÉRMICO	≥ 22.3 kA (t=250°C 1 s)

**GRASA RELLENO**

TIPO	GRASA LITICA NEUTRA DE CONTACTO
PUNTO GOTEÓ	≥180 °C
CANTIDAD	RECUBIERTA PARTE INTERNA CONECTOR (20%volumen)
DIMENSIONES Y UTILLAJE	Ver hoja nº 2

**Ensayos de calidad según norma:** UNE 21021, HN 68590**Usos a que va destinado:**

PARA DERIVACIONES ENTRE CABLE PASANTE 240 mm<sup>2</sup> DE ALUMINIO CON CABLE DERIVADO DE 150 mm<sup>2</sup> DE ALUMINIO, EN REDES SUBTERRÁNEAS DE BT, NO SOMETIDAS A TRACCIÓN MECÁNICA.

**Materiales aceptados:**

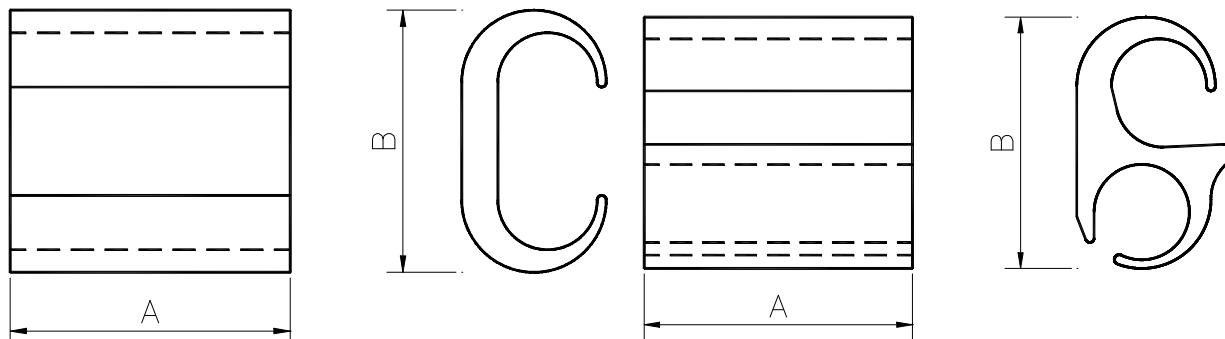
FCI (YFN-540)  
TEYDESA (CDA-10)  
UPRESA ( EG.611)

Archivo: 6702185L

REVISIÓN: C

Hoja 1 de 2

Fecha: 23/01/04



Nota : Las formas representadas en el dibujo superior, son orientativas. El perfil puede ser en "C", en "S" o en "H", siempre con la entrada lateral de cable abierta.

Dimensiones orientativas (en mm)	
A	B
98	58

#### ÚTILES DE ENGASTADO

Fabricantes	HERRAMIENTA PRENSA	MATRIZ
FCI	Y35 Y39E1E	UN
TEYDESA	NA-120	CC-3
UPRESA	UKH.300.2	HG.609