

**ESPECIFICACIÓN TÉCNICA**

Referencia:

**DISTRIBUCIÓN MT Y BT****6702182****Conectores redes BT****Descripción del Material:**

CONECTOR A COMPRESIÓN DE ALUMINIO ESTAÑADO HOMOGÉNEO PARA CABLE PASANTE DE 80 mm<sup>2</sup> DE ALMELEC Y CABLE DERIVADO DE 54.6 mm<sup>2</sup> DE ALMELEC CON CAPUCHON PROTECTOR

**Denominación codificada:** CONECTOR COMPRESIÓN 80 Alm/54.6 Alm**Unidad de medida:** PIEZA**Características Técnicas:**

|                               |                                 |
|-------------------------------|---------------------------------|
| MATERIAL CONECTOR             | ALEACIÓN ALUMINIO A5 ESTAÑADO   |
| PERFIL DE ALUMINIO            | HOMOGENEO UNA SOLA PIEZA        |
| SECCIÓN CABLE PASANTE         | 80 mm <sup>2</sup> DE ALMELEC   |
| SECCIÓN CABLE DERIVADO        | 54.6 mm <sup>2</sup> DE ALMELEC |
| INTENSIDAD RÉGIMEN PERMANENTE | ≥ 230 A                         |
| LÍMITE TÉRMICO                | ≥ 8.8 kA (t=250°C 1 s)          |

**GRASA RELLENO**

|             |  |
|-------------|--|
| TIPO        | GRASA LITICA NEUTRA DE CONTACTO                |
| PUNTO GOTEO | ≥180 °C  |
| CANTIDAD    | RECUBIERTA PARTE INTERNA CONECTOR (20%volumen) |

**CAPUCHÓN PROTECTOR**

|  |               |
|--|---------------|
| MATERIAL AISLANTE, RELLENO CON PASTA DE ESTANQUEIDAD |               |
| DIMENSIONES Y UTILLAJE                               | Ver hoja nº 2 |

**NOTA:** El suministro incluye el conector y el capuchón protector, presentando el conjunto en un envase.

**Ensayos de calidad según norma:** UNE 21021, HN 68590**Usos a que va destinado:**

PARA DERIVACIONES ENTRE CABLE PASANTE 80 mm<sup>2</sup> DE ALMELEC CON CABLE DERIVADO DE 54.6 mm<sup>2</sup> DE ALMELEC, EN REDES DE BT AÉREAS O SUBTERRÁNEAS, NO SOMETIDAS A TRACCIÓN MECÁNICA.

El capuchon protector solo se instalará en red aérea, desechándose en red subterránea.

**Materiales aceptados:**

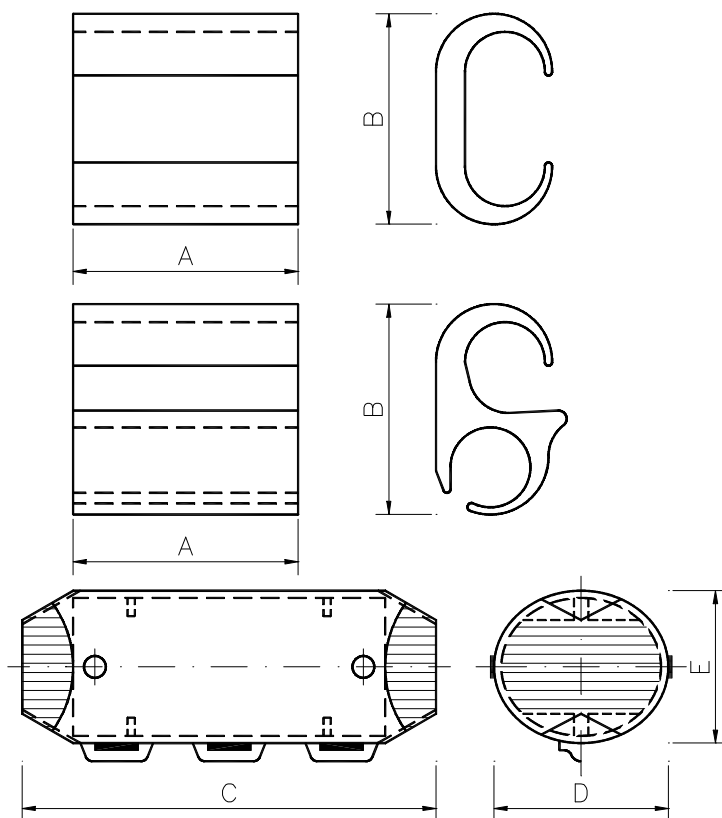
FCI (YC28U26WC)  
UPRESA ( EG.604.C)

Archivo: 6702182L

REVISIÓN: B

Hoja 1 de 2

Fecha: 23/01/04



Nota : Las formas representadas en el dibujo superior, son orientativas. El perfil puede ser en "C", en "S" o en "H", siempre con la entrada lateral de cable abierta.

| Dimensiones orientativas<br>(en mm) |    |     |    |    |
|-------------------------------------|----|-----|----|----|
| A                                   | B  | C   | D  | E  |
| 54                                  | 51 | 123 | 52 | 45 |

#### ÚTILES DE ENGASTADO

| Fabricantes | HERRAMIENTA PRENSA | MATRIZ |
|-------------|--------------------|--------|
| FCI         | Y35<br>Y39E1E      | UH     |
| UPRESA      | UKH.300.2          | HG.112 |

Archivo: 6702182L