

**ESPECIFICACIÓN TÉCNICA**

Referencia:

DISTRIBUCIÓN MT Y BT**6702178****Conectores redes BT****Descripción del Material:**

CONECTOR A COMPRESIÓN DE ALUMINIO ESTAÑADO HOMOGÉNEO PARA CABLE PASANTE DE 95 mm² DE ALUMINIO Y CABLE DERIVADO DE 95 mm² DE ALUMINIO CON CAPUCHON PROTECTOR

Denominación codificada: CONECTOR COMPRESIÓN 95 Al/95 Al**Unidad de medida:** PIEZA**Características Técnicas:**

MATERIAL CONECTOR	ALEACIÓN ALUMINIO A5 ESTAÑADO
PERFIL DE ALUMINIO	HOMOGENEO UNA SOLA PIEZA
SECCIÓN CABLE PASANTE	95 mm ² DE ALUMINIO
SECCIÓN CABLE DERIVADO	95 mm ² DE ALUMINIO
INTENSIDAD RÉGIMEN PERMANENTE	≥ 230 A
LÍMITE TÉRMICO	≥ 8.8 kA (t=250°C 1 s)

GRASA RELLENO

TIPO	GRASA LITICA NEUTRA DE CONTACTO
PUNTO GOTEO	≥180 °C
CANTIDAD	RECUBIERTA PARTE INTERNA CONECTOR (20%volumen)

CAPUCHÓN PROTECTOR

MATERIAL AISLANTE, RELLENO CON PASTA DE ESTANQUEIDAD
DIMENSIONES Y UTILLAJE Ver hoja nº 2

NOTA: El suministro incluye el conector y el capuchón protector, presentando el conjunto en un envase.

Ensayos de calidad según norma: UNE 21021, HN 68590**Usos a que va destinado:**

PARA DERIVACIONES ENTRE CABLE PASANTE 95 mm² DE ALUMINIO CON CABLE DERIVADO DE 95 mm² DE ALUMINIO, EN REDES DE BT AÉREAS O SUBTERRÁNEAS, NO SOMETIDAS A TRACCIÓN MECÁNICA.

El capuchon protector solo se instalará en red aérea, desechándose en red subterránea.

Materiales aceptados:

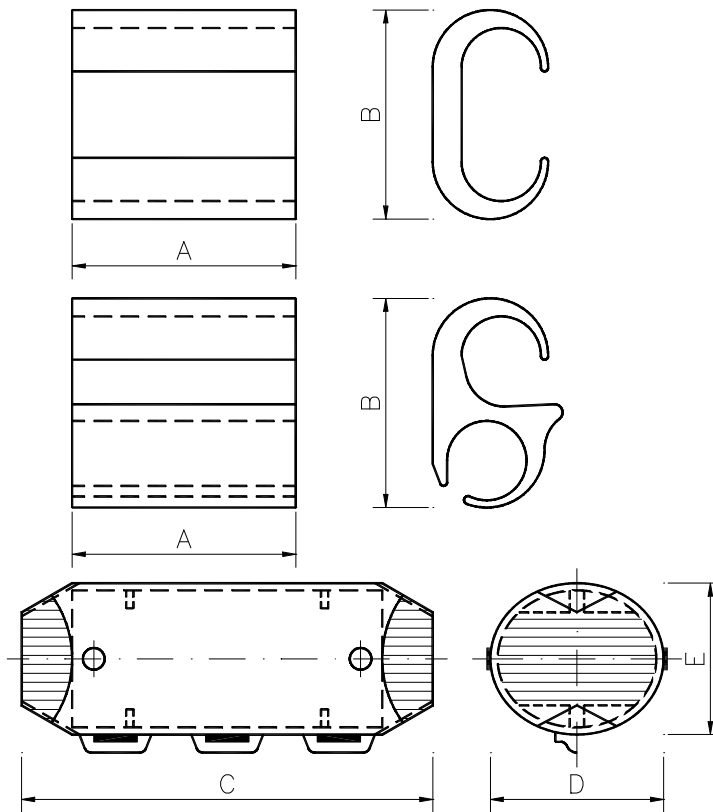
FCI (YPC28U28WC)
UPRESA (EA.115.C)

Archivo: 6702178L

REVISIÓN: B

Hoja 1 de 2

Fecha: 23/01/04



Nota : Las formas representadas en el dibujo superior, son orientativas. El perfil puede ser en "C", en "S" o en "H", siempre con la entrada lateral de cable abierta.

Dimensiones orientativas (en mm)				
A	B	C	D	E
70	40	142	46	30

ÚTILES DE ENGASTADO

Fabricantes	HERRAMIENTA PRENSA	MATRIZ
FCI	Y35 Y39E1E	UD3
UPRESA	UKH.300.2	HG.112

Archivo: 6702178L