

**Descripción del Material:**

CONECTOR A COMPRESIÓN DE ALUMINIO ESTAÑADO HOMOGÉNEO PARA CABLE PASANTE DE 150 mm<sup>2</sup> DE ALUMINIO Y CABLE DERIVADO DE 95 mm<sup>2</sup> DE ALUMINIO CON CAPUCHON PROTECTOR

**Denominación codificada:** CONECTOR COMPRESIÓN 150AI/95AI

**Unidad de medida:** PIEZA

**Características Técnicas:**

MATERIAL CONECTOR	ALEACIÓN ALUMINIO A5 ESTAÑADO
PERFIL DE ALUMINIO	HOMOGENEO UNA SOLA PIEZA
SECCIÓN CABLE PASANTE	150 mm <sup>2</sup> DE ALUMINIO
SECCIÓN CABLE DERIVADO	95 mm <sup>2</sup> DE ALUMINIO
INTENSIDAD RÉGIMEN PERMANENTE	≥ 305 A
LÍMITE TÉRMICO	≥ 13.9 kA (t=250°C 1 s)

GRASA RELLENO

TIPO	GRASA LITICA NEUTRA DE CONTACTO
PUNTO GOTEO	≥180 °C
CANTIDAD	RECUBIERTA PARTE INTERNA CONECTOR (20%volumen)

CAPUCHÓN PROTECTOR

MATERIAL AISLANTE, RELLENO CON PASTA DE ESTANQUEIDAD  
 DIMENSIONES Y UTILLAJE Ver hoja nº 2

**NOTA:** El suministro incluye el conector y el capuchón protector, presentando el conjunto en un envase.

**Ensayos de calidad según norma:** UNE 21021, HN 68590

**Usos a que va destinado:**

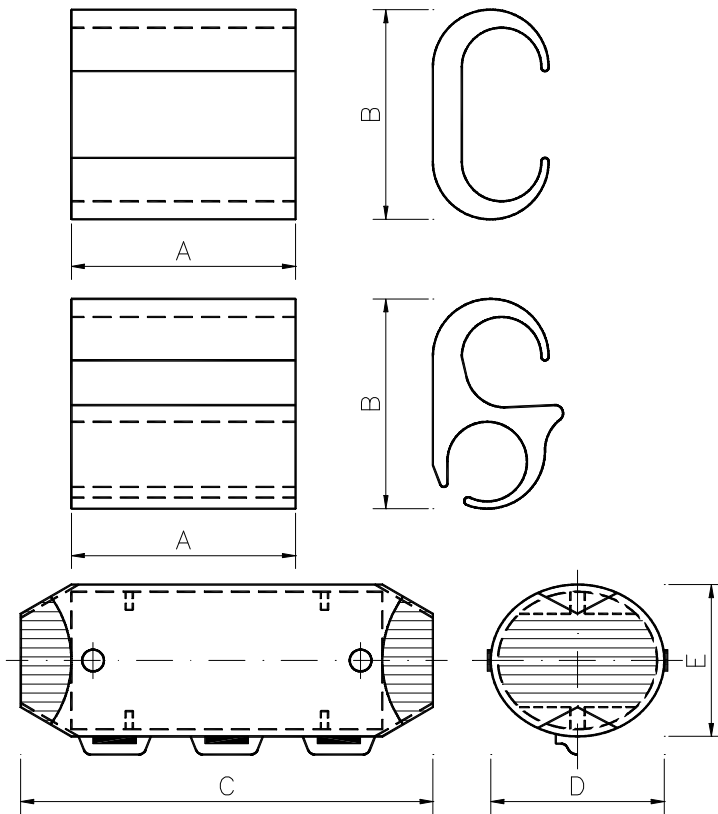
PARA DERIVACIONES ENTRE CABLE PASANTE 150 mm<sup>2</sup> DE ALUMINIO CON CABLE DERIVADO DE 95 mm<sup>2</sup> DE ALUMINIO, EN REDES DE BT AÉREAS O SUBTERRÁNEAS, NO SOMETIDAS A TRACCIÓN MECÁNICA.

El capuchon protector solo se instalará en red aérea, desechándose en red subterránea.

**Materiales aceptados:**

FCI (YPC33R28RWC)  
 UPRESA ( EA.117.C)

**Archivo:** 6702176L



Nota : Las formas representadas en el dibujo superior, son orientativas. El perfil puede ser en "C", en "S" o en "H", siempre con la entrada lateral de cable abierta.

Dimensiones orientativas (en mm)				
A	B	C	D	E
64	51	172	56	41

#### ÚTILES DE ENGASTADO

Fabricantes	HERRAMIENTA PRENSA	MATRIZ
FCI	Y35 Y39E1E	UN
UPRESA	UKH.300.2	HG.116

Archivo: 6702176L