

Descripción del Material:

CONECTOR A COMPRESIÓN DE ALUMINIO ESTAÑADO HOMOGÉNEO PARA CABLE PASANTE DE 150 mm² DE ALUMINIO Y CABLE DERIVADO DE 150 mm² DE ALUMINIO CON CAPUCHON PROTECTOR

Denominación codificada: CONECTOR COMPRESIÓN 150AI/150AI

Unidad de medida: PIEZA

Características Técnicas:

MATERIAL CONECTOR	ALEACIÓN ALUMINIO A5 ESTAÑADO
PERFIL DE ALUMINIO	HOMOGENEO UNA SOLA PIEZA
SECCIÓN CABLE PASANTE	150 mm ² DE ALUMINIO
SECCIÓN CABLE DERIVADO	150 mm ² DE ALUMINIO
INTENSIDAD RÉGIMEN PERMANENTE	≥ 305 A
LÍMITE TÉRMICO	≥ 13,9 kA (t=250°C 1 s)

GRASA RELLENO

TIPO	GRASA LITICA NEUTRA DE CONTACTO
PUNTO GOTEO	≥180 °C
CANTIDAD	RECUBIERTA PARTE INTERNA CONECTOR (20%volumen)

CAPUCHÓN PROTECTOR

MATERIAL AISLANTE, RELLENO CON PASTA DE ESTANQUEIDAD
 DIMENSIONES Y UTILLAJE Ver hoja nº 2

NOTA: El suministro incluye el conector y el capuchón protector, presentando el conjunto en un envase.

Ensayos de calidad según norma: UNE 21021, HN 68590

Usos a que va destinado:

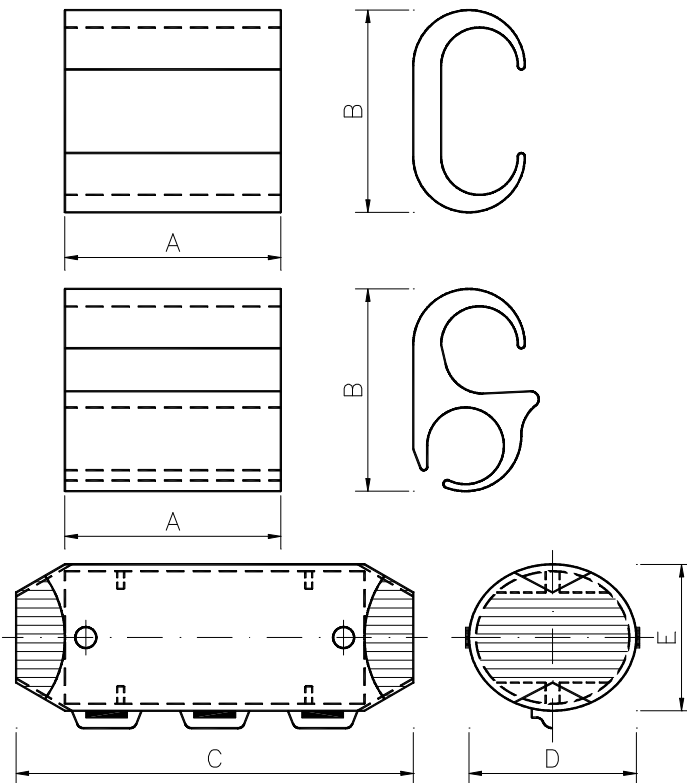
PARA DERIVACIONES ENTRE CABLE PASANTE 150 mm² DE ALUMINIO CON CABLE DERIVADO DE 150 mm² DE ALUMINIO, EN REDES DE BT AÉREAS O SUBTERRÁNEAS, NO SOMETIDAS A TRACCIÓN MECÁNICA.

El capuchon protector solo se instalará en red aérea, desechándose en red subterránea.

Materiales aceptados:

FCI (YPC33R33RWC)
 UPRESA (EG.611.C)

Archivo: 6702175L



Nota : Las formas representadas en el dibujo superior, son orientativas. El perfil puede ser en "C", en "S" o en "H" de una sola pieza, siempre con la entrada lateral de cable abierta .

Dimensiones orientativas (en mm)				
A	B	C	D	E
98	58	172	56	41

ÚTILES DE ENGASTADO

Fabricantes	HERRAMIENTA PRENSA	MATRIZ
FCI	Y35 Y39E1E	UN
UPRESA	UKH.300.2	HG.609

Archivo: 6702175L