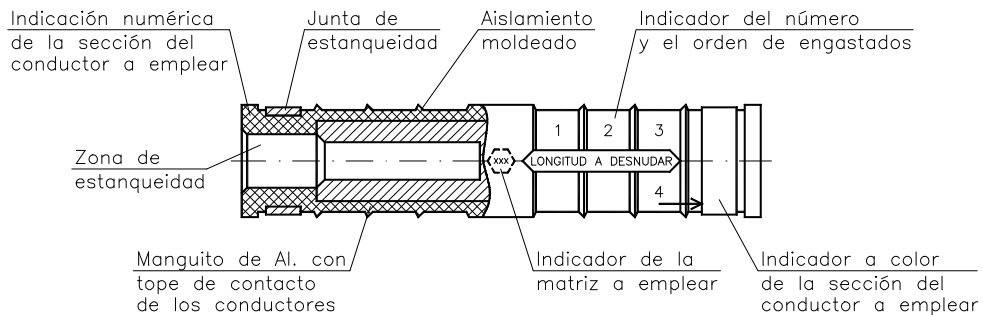
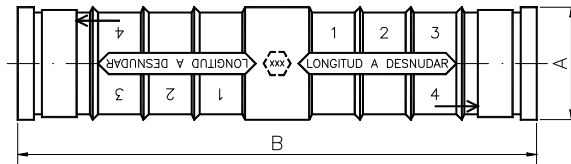
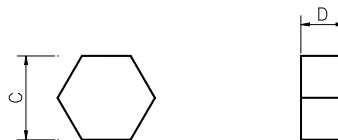
	ESPECIFICACIÓN TÉCNICA	Referencia:										
	DISTRIBUCIÓN MT Y BT	6702106										
	Accesorios líneas aéreas BT	GE BNL005										
Descripción del Material: MANGUITO PREAISLADO DE EMPALME DE ALUMINIO PARA CABLE DE 54,6 mm ² DE ALMELEC A CABLE DE 54,6 mm ² DE ALMELEC												
Denominación codificada: MANGUITO PREAISLADO CABLE 54,6Alm/54,6Alm												
Unidad de medida: PIEZA												
Características Técnicas: <table style="width: 100%; border: none;"> <tr> <td style="width: 50%;">MATERIAL MANGUITO</td> <td>ALUMINIO AISLADO</td> </tr> <tr> <td>RIGIDEZ DIELECTRICA</td> <td>6 kV</td> </tr> <tr> <td>CONEXIÓN</td> <td>COMPRESIÓN HEXAGONAL</td> </tr> <tr> <td>DIMENSIONES Y UTILLAJE</td> <td>Ver hoja nº 2</td> </tr> <tr> <td>RESTO DE CARACTERISTICAS</td> <td>NORMA GE BNL005</td> </tr> </table> <p style="text-align: center;">NOTA: LOS MANGUITOS SE SUMINISTRARÁN CON GRASA LÍTICA NEUTRA DE CONTACTO DE PUNTO GOTEÓ SUPERIOR A 180° Y TAPONES EN AMBOS EXTREMOS.</p>			MATERIAL MANGUITO	ALUMINIO AISLADO	RIGIDEZ DIELECTRICA	6 kV	CONEXIÓN	COMPRESIÓN HEXAGONAL	DIMENSIONES Y UTILLAJE	Ver hoja nº 2	RESTO DE CARACTERISTICAS	NORMA GE BNL005
MATERIAL MANGUITO	ALUMINIO AISLADO											
RIGIDEZ DIELECTRICA	6 kV											
CONEXIÓN	COMPRESIÓN HEXAGONAL											
DIMENSIONES Y UTILLAJE	Ver hoja nº 2											
RESTO DE CARACTERISTICAS	NORMA GE BNL005											
Ensayos de calidad según norma: GE BNL005; UNE 21021; HN-33-S-66; HN-33-S-61												
Usos a que va destinado: PARA EMPALMAR CABLE 54,6 mm ² DE ALMELEC, CON CABLE DE 54,6 mm ² DE ALMELEC EN REDES AÉREAS AISLADAS TRENZADAS DE BT, NO SOMETIDOS A TRACCIÓN MECÁNICA												
Materiales aceptados: AMP-SIMEL (MJPT 54 N) NILED (MJPT-54N) TEYDESA (MAC-54)												
Archivo: 6702106.DOC												
REVISIÓN: C	Hoja 1 de 2	Fecha: 22/01/04										



SECCIONES (mm ²)	A Æ (mm)	B (mm)
54,6-54,6	20	140

ÚTILES DE ENGASTADO



Fabricantes	Aluminio (compresión hexagonal)		Dimensiones	
	Prensa	Matriz Hexagonal	C (mm)	D (mm)
AMP-SIMEL	SIMAFLEX+HP3m+B (711913-1) Cabezal V13U NG+A (708786-1)	13 UE 173/9 (708640-2)	17,3	9 ó 18
NILED	PH-5 (856020)	T-173 (856125)	17,3	9 ó 18
TEYDESA	NA-120	E-173	17,3	9 ó 18