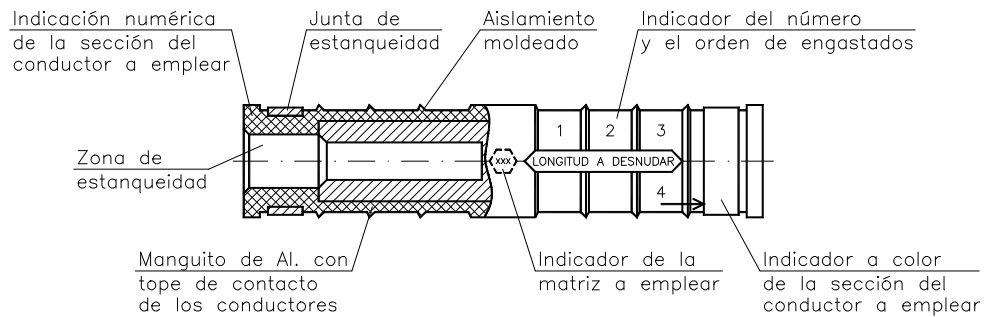
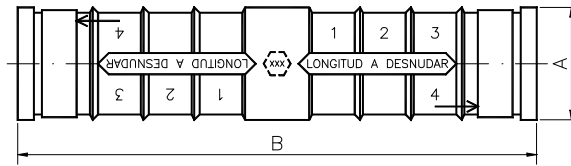
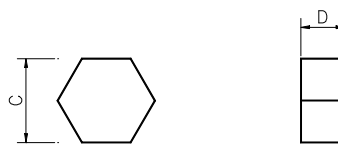
	<b>ESPECIFICACIÓN TÉCNICA</b>	<b>Referencia:</b>										
	<b>DISTRIBUCIÓN MT Y BT</b>	<b>6702102</b>										
	<b>Accesorios líneas aéreas BT</b>	<b>GE BNL005</b>										
<b>Descripción del Material:</b> MANGUITO PREAISLADO DE EMPALME DE ALUMINIO PARA CABLE DE 50 mm <sup>2</sup> DE ALUMINIO A CABLE DE 50 mm <sup>2</sup> DE ALUMINIO												
<b>Denominación codificada:</b> MANGUITO PREAISLADO CABLE 50AI/50AI												
<b>Unidad de medida:</b> PIEZA												
<b>Características Técnicas:</b> <table style="width: 100%; border: none;"> <tr> <td style="width: 50%;">MATERIAL MANGUITO</td> <td style="width: 50%;">ALUMINIO AISLADO</td> </tr> <tr> <td>RIGIDEZ DIELECTRICA</td> <td>6 kV</td> </tr> <tr> <td>CONEXIÓN</td> <td>COMPRESIÓN HEXAGONAL</td> </tr> <tr> <td>DIMENSIONES Y UTILLAJE</td> <td>Ver hoja nº 2</td> </tr> <tr> <td>RESTO DE CARACTERISTICAS</td> <td>NORMA GE BNL005</td> </tr> </table> <p style="text-align: center;"><b>NOTA:</b> LOS MANGUITOS SE SUMINISTRARÁN CON GRASA LÍTICA NEUTRA DE CONTACTO DE PUNTO GOTEÓ SUPERIOR A 180° Y TAPONES EN AMBOS EXTREMOS.</p>			MATERIAL MANGUITO	ALUMINIO AISLADO	RIGIDEZ DIELECTRICA	6 kV	CONEXIÓN	COMPRESIÓN HEXAGONAL	DIMENSIONES Y UTILLAJE	Ver hoja nº 2	RESTO DE CARACTERISTICAS	NORMA GE BNL005
MATERIAL MANGUITO	ALUMINIO AISLADO											
RIGIDEZ DIELECTRICA	6 kV											
CONEXIÓN	COMPRESIÓN HEXAGONAL											
DIMENSIONES Y UTILLAJE	Ver hoja nº 2											
RESTO DE CARACTERISTICAS	NORMA GE BNL005											
<b>Ensayos de calidad según norma:</b> GE BNL005; UNE 21021; HN-33-S-66; HN-33-S-61												
<b>Usos a que va destinado:</b> PARA EMPALMAR CABLE 50 mm <sup>2</sup> DE ALUMINIO, CON CABLE DE 50 mm <sup>2</sup> DE ALUMINIO EN REDES AÉREAS AISLADAS TRENZADAS DE BT, NO SOMETIDOS A TRACCIÓN MECÁNICA												
<b>Materiales aceptados:</b>  AMP-SIMEL (MJPT 50) NILED (MJPT50) TEYDESA (MAC-50)												
<b>Archivo: 6702102.DOC</b>												
<b>REVISIÓN: C</b>	<b>Hoja 1 de 2</b>	<b>Fecha: 22/01/04</b>										



<b>SECCIONES (mm<sup>2</sup>)</b>	<b>A Æ (mm)</b>	<b>B (mm)</b>
50-50	20	105

ÚTILES DE ENGASTADO



<b>Fabricantes</b>	<b>Aluminio (compresión hexagonal)</b>		<b>Dimensiones</b>	
	<b>Prensa</b>	<b>Matriz Hexagonal</b>	<b>C (mm)</b>	<b>D (mm)</b>
AMP-SIMEL	SIMAFLEX+HP3m+B (711913-1) Cabezal V13U NG+A (708786-1)	13 UE 173/9 (708640-2)	17,3	9 ó 18
NILED	PH-5 (856020)	T-173 (856125)	17,3	9 ó 18
TEYDESA	NA-120	E-173	17,3	9 ó 18