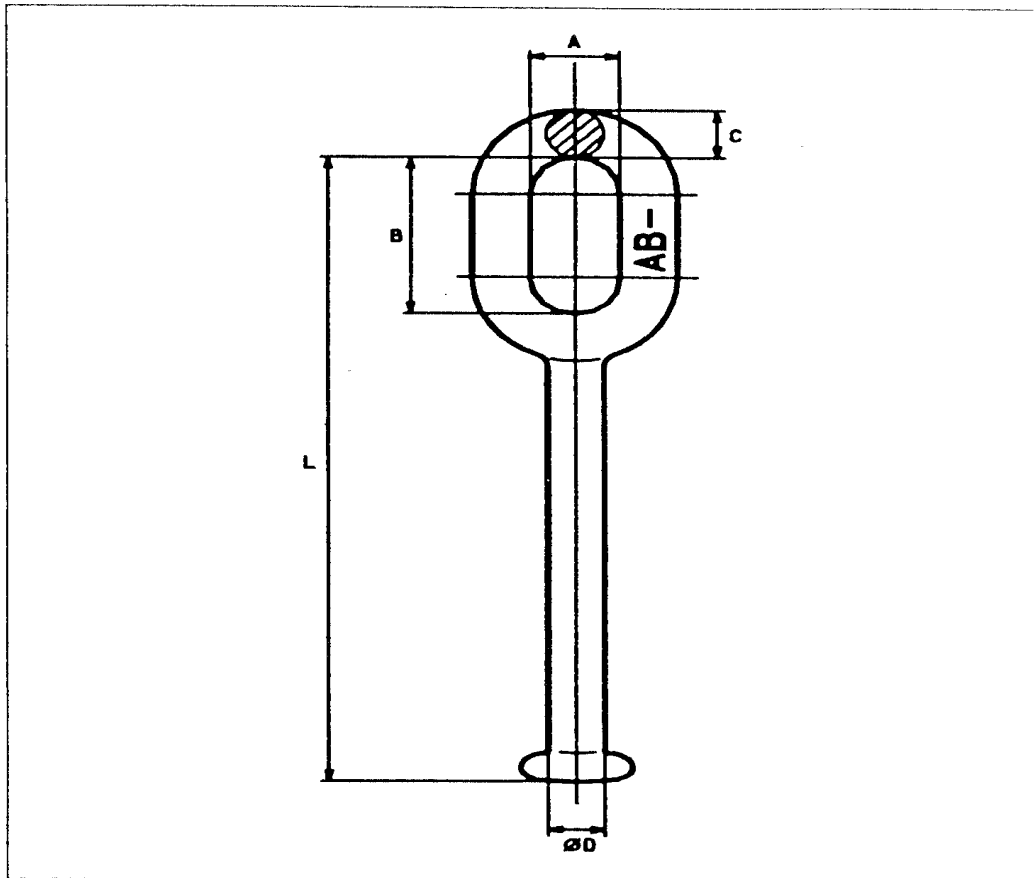
 <b>Grupo Endesa</b> DIRECCIÓN GENERAL DE DISTRIBUCIÓN Dirección Técnica – Ingeniería y Tecnología	<b>ESPECIFICACIÓN TÉCNICA</b>	<b>Referencia:</b>												
	<b>DISTRIBUCIÓN DE MT Y BT</b>	<b>6701842</b>												
	<b>Líneas aéreas de MT</b>													
<b>Descripción del Material:</b> ANILLA BOLA LARGA PARA AISLADOR DE CAPERUZA Y VÁSTAGO NORMA 16, DESIGNACIÓN AB 16-P.														
<b>Denominación codificada:</b> ANILLA BOLA LARGA AB 16-P														
<b>Unidad de medida:</b> PIEZA														
<b>Características Técnicas:</b> <table border="0" style="width: 100%;"> <tr> <td style="width: 50%;">CARGA DE ROTURA</td> <td>≥ 12500 daN</td> </tr> <tr> <td>MATERIAL</td> <td>ACERO : F-114 (IHA)</td> </tr> <tr> <td>MECANIZACIÓN</td> <td>FORJADO</td> </tr> <tr> <td>GALVANIZADO</td> <td>EN CALIENTE CON UN RECUBRIMIENTO MÍNIMO MEDIO DE ZINC DE 500 g/m<sup>2</sup></td> </tr> <tr> <td>DIMENSIONES</td> <td>VER HOJA nº2</td> </tr> <tr> <td>RESTO DE CARACTERÍSTICAS</td> <td>NORMA GE AND009</td> </tr> </table>			CARGA DE ROTURA	≥ 12500 daN	MATERIAL	ACERO : F-114 (IHA)	MECANIZACIÓN	FORJADO	GALVANIZADO	EN CALIENTE CON UN RECUBRIMIENTO MÍNIMO MEDIO DE ZINC DE 500 g/m <sup>2</sup>	DIMENSIONES	VER HOJA nº2	RESTO DE CARACTERÍSTICAS	NORMA GE AND009
CARGA DE ROTURA	≥ 12500 daN													
MATERIAL	ACERO : F-114 (IHA)													
MECANIZACIÓN	FORJADO													
GALVANIZADO	EN CALIENTE CON UN RECUBRIMIENTO MÍNIMO MEDIO DE ZINC DE 500 g/m <sup>2</sup>													
DIMENSIONES	VER HOJA nº2													
RESTO DE CARACTERÍSTICAS	NORMA GE AND009													
<b>Ensayos de calidad según norma:</b> GE AND009														
<b>Usos a que va destinado:</b> LÍNEAS AÉREAS DE MEDIA TENSIÓN, HASTA 36 kV.														
<b>Materiales aceptados:</b>  APRESA (AB 16-P) INDUSTRIAS ARRUTI (AB 16-P) MADE (N-242043) DICOME (AB 16-P) INAEL (AB16-P)														
<b>Archivo:</b> 6701842.doc														
<b>REVISIÓN:</b> A	<b>Hoja 1 de 2</b>	<b>Fecha:</b> 10/08/99												



**DIMENSIONES**  
(mm)

A	B	C		L
MIN.	MIN.	MIN.	MAX.	MAX.
25	48	16	18	170