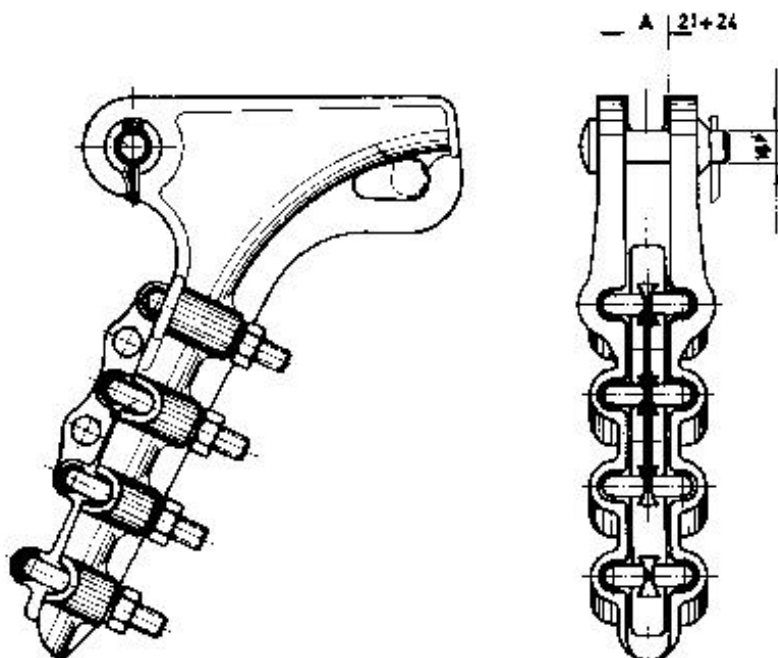
 Grupo Endesa DIRECCIÓN GENERAL DE DISTRIBUCIÓN Dirección Técnica – Ingeniería y Tecnología	ESPECIFICACIÓN TÉCNICA	Referencia:																								
	DISTRIBUCIÓN DE MT Y BT	6701513																								
	Líneas aéreas de MT	GE AND009																								
Descripción del Material: GRAPA DE AMARRE CON DIÁMETRO DE ADMISIÓN ENTRE 16 Y 20 mm PARA CABLE ALUMINIO-ACERO. DENOMINACIÓN GA 3, SEGÚN ETU 6617C																										
Denominación codificada: GRAPA AMARRE GA 3																										
Unidad de medida: PIEZA																										
Características Técnicas: <table border="0" style="width: 100%;"> <tr> <td style="width: 50%;">CARGA DE ROTURA</td> <td style="width: 50%;">≥ 7500 daN</td> </tr> <tr> <td>ESFUERZO ADMISIBLE</td> <td></td> </tr> <tr> <td style="padding-left: 20px;">(Sin deslizamiento)</td> <td>≥ 3500 daN</td> </tr> <tr> <td>DIÁMETRO ADMISIÓN CABLE</td> <td>16 ÷ 20 mm ø</td> </tr> <tr> <td>MATERIAL</td> <td>ALEACIÓN DE ALUMINIO</td> </tr> <tr> <td>ESTRIBOS Y BULÓN</td> <td>ACERO F-114 (IHA)</td> </tr> <tr> <td>TUERCAS</td> <td>CALIDAD 5D (Según UNE EN 20898/1)</td> </tr> <tr> <td>ARANDELAS GROWER</td> <td>ACERO F-141 (IHA)</td> </tr> <tr> <td>GALVANIZADO PARTES FÉRRICAS</td> <td>EN CALIENTE CON UN RECUBRIMIENTO MÍNIMO MEDIO DE ZINC DE 500 g/m²</td> </tr> <tr> <td>PASADOR DE SEGURIDAD</td> <td>ACERO INOXIDABLE 18/8</td> </tr> <tr> <td>DIMENSIONES</td> <td>VER HOJA nº2</td> </tr> <tr> <td>RESTO DE CARACTERÍSTICAS</td> <td>NORMA GE AND009</td> </tr> </table>			CARGA DE ROTURA	≥ 7500 daN	ESFUERZO ADMISIBLE		(Sin deslizamiento)	≥ 3500 daN	DIÁMETRO ADMISIÓN CABLE	16 ÷ 20 mm ø	MATERIAL	ALEACIÓN DE ALUMINIO	ESTRIBOS Y BULÓN	ACERO F-114 (IHA)	TUERCAS	CALIDAD 5D (Según UNE EN 20898/1)	ARANDELAS GROWER	ACERO F-141 (IHA)	GALVANIZADO PARTES FÉRRICAS	EN CALIENTE CON UN RECUBRIMIENTO MÍNIMO MEDIO DE ZINC DE 500 g/m ²	PASADOR DE SEGURIDAD	ACERO INOXIDABLE 18/8	DIMENSIONES	VER HOJA nº2	RESTO DE CARACTERÍSTICAS	NORMA GE AND009
CARGA DE ROTURA	≥ 7500 daN																									
ESFUERZO ADMISIBLE																										
(Sin deslizamiento)	≥ 3500 daN																									
DIÁMETRO ADMISIÓN CABLE	16 ÷ 20 mm ø																									
MATERIAL	ALEACIÓN DE ALUMINIO																									
ESTRIBOS Y BULÓN	ACERO F-114 (IHA)																									
TUERCAS	CALIDAD 5D (Según UNE EN 20898/1)																									
ARANDELAS GROWER	ACERO F-141 (IHA)																									
GALVANIZADO PARTES FÉRRICAS	EN CALIENTE CON UN RECUBRIMIENTO MÍNIMO MEDIO DE ZINC DE 500 g/m ²																									
PASADOR DE SEGURIDAD	ACERO INOXIDABLE 18/8																									
DIMENSIONES	VER HOJA nº2																									
RESTO DE CARACTERÍSTICAS	NORMA GE AND009																									
Ensayos de calidad según norma: GE AND009																										
Usos a que va destinado: LÍNEAS AÉREAS DE MEDIA TENSIÓN.																										
Materiales aceptados: MADE (GA 3) INDUSTRIAS ARRUTI (GA 3) APRESA (GA 3) INAEL (GA 3)																										
Archivo: 6701513.doc																										
REVISIÓN: B	Hoja 1 de 2	Fecha: 10/08/99																								



Referencia	Dimensiones en mm	
	A	
GA 3	Mínimo	Máximo
	21	24

NOTA : Todas las grapas de amarre normalizadas, estarán diseñadas para facilitar su manipulación en **TRABAJOS CON TENSION.**