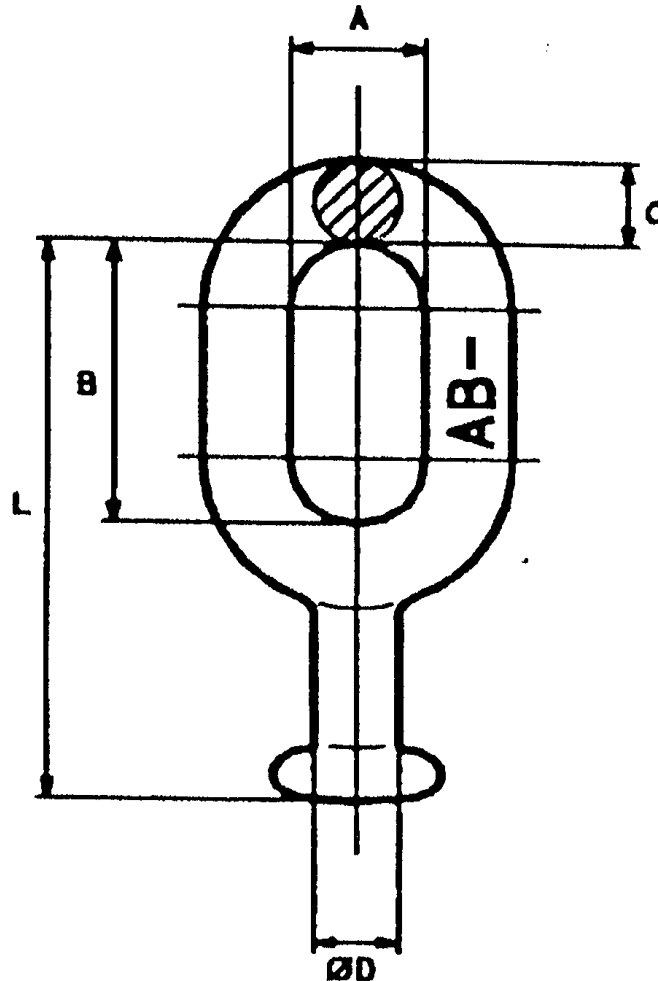
 Grupo Endesa DIRECCIÓN GENERAL DE DISTRIBUCIÓN Dirección Técnica – Ingeniería y Tecnología	ESPECIFICACIÓN TÉCNICA	Referencia:												
	DISTRIBUCIÓN DE MT Y BT	6700753												
	Líneas aéreas de MT	GE AND009												
Descripción del Material: ANILLA BOLA NORMAL PARA AISLADOR DE CAPERUZA Y VÁSTAGO NORMA 11, DESIGNACIÓN AB 11 SEGÚN ETU 6617C.														
Denominación codificada: ANILLA BOLA AB 11														
Unidad de medida: PIEZA														
Características Técnicas: <table border="0" style="width: 100%;"> <tr> <td style="width: 50%;">CARGA DE ROTURA</td> <td>≥ 4500 daN</td> </tr> <tr> <td>MATERIAL</td> <td>ACERO : F-114 (IHA)</td> </tr> <tr> <td>MECANIZACIÓN</td> <td>FORJADO</td> </tr> <tr> <td>GALVANIZADO</td> <td>EN CALIENTE CON UN RECUBRIMIENTO MÍNIMO MEDIO DE ZINC DE 500 g/m²</td> </tr> <tr> <td>DIMENSIONES</td> <td>VER HOJA nº2</td> </tr> <tr> <td>RESTO DE CARACTERÍSTICAS</td> <td>NORMA GE AND009</td> </tr> </table>			CARGA DE ROTURA	≥ 4500 daN	MATERIAL	ACERO : F-114 (IHA)	MECANIZACIÓN	FORJADO	GALVANIZADO	EN CALIENTE CON UN RECUBRIMIENTO MÍNIMO MEDIO DE ZINC DE 500 g/m ²	DIMENSIONES	VER HOJA nº2	RESTO DE CARACTERÍSTICAS	NORMA GE AND009
CARGA DE ROTURA	≥ 4500 daN													
MATERIAL	ACERO : F-114 (IHA)													
MECANIZACIÓN	FORJADO													
GALVANIZADO	EN CALIENTE CON UN RECUBRIMIENTO MÍNIMO MEDIO DE ZINC DE 500 g/m ²													
DIMENSIONES	VER HOJA nº2													
RESTO DE CARACTERÍSTICAS	NORMA GE AND009													
Ensayos de calidad según norma: GE AND009														
Usos a que va destinado: LÍNEAS AÉREAS DE MEDIA TENSIÓN, HASTA 36 kV.														
Materiales aceptados: APRESA (AB 11) INAEL (AB 11) INDUSTRIAS ARRUTI (AB 11) MADE (N-242051) DICOME (AB 11)														
Archivo: 6700753.doc														
REVISIÓN: B	Hoja 1 de 2	Fecha: 10/08/99												



DIMENSIONES

(mm)

A	B	C		L
MIN.	MIN.	MIN.	MAX.	MAX.
18,5	40	11	14	85

Archivo: 6700753.doc