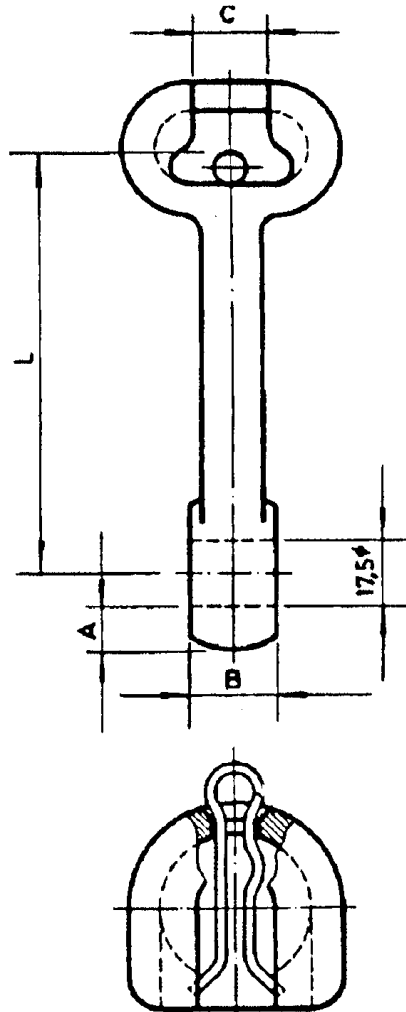
 DIRECCIÓN GENERAL DE DISTRIBUCIÓN Dirección Técnica – Ingeniería y Tecnología	ESPECIFICACIÓN TÉCNICA	Referencia:
	DISTRIBUCIÓN MT y BT	6700745
	Líneas aéreas de MT	GE AND009
Descripción del Material: RÓTULA LARGA PARA AISLADOR DE CAPERUZA Y VÁSTAGO NORMA 11, DESIGNACIÓN R 11 P SEGÚN ETU 6617C		
Denominación codificada: RÓTULA LARGA R 11 P		
Unidad de medida: PIEZA		
Características Técnicas:		
CARGA DE ROTURA	≥ 4.500 daN	
MATERIAL	ACERO F-114 (IHA)	
MECANIZACIÓN	FORJADO	
GALVANIZADO	EN CALIENTE CON RECUBRIMIENTO MÍNIMO MEDIO DE ZINC DE 500 g/m ²	
MATERIAL DEL PASADOR	LATÓN CADMIADO	
RESTO DE CARACTERÍSTICAS	NORMA GE AND009	
DIMENSIONES	Ver hoja 2	
Ensayos de calidad según norma: GE AND009		
Usos a que va destinado: LÍNEAS AÉREAS DE MEDIA TENSIÓN HASTA 36 kV		
Materiales aceptados: APRESA (R 11 P) INAEL (R 11 P) INDUSTRIAS ARRUTI (R 11 P) MADE (N-243189) DICOME (R 11 P)		
DOCUMENTO: 6700745.doc		
REVISIÓN: B	Hoja 1 de 2	Fecha: 10/08/99



Referencia	Dimensiones en mm				
	A Máximo	B	C	L	
				Mínimo	Máximo
R 11 P	15	16	12,5 ^{+1,3} ₋₀	115	130