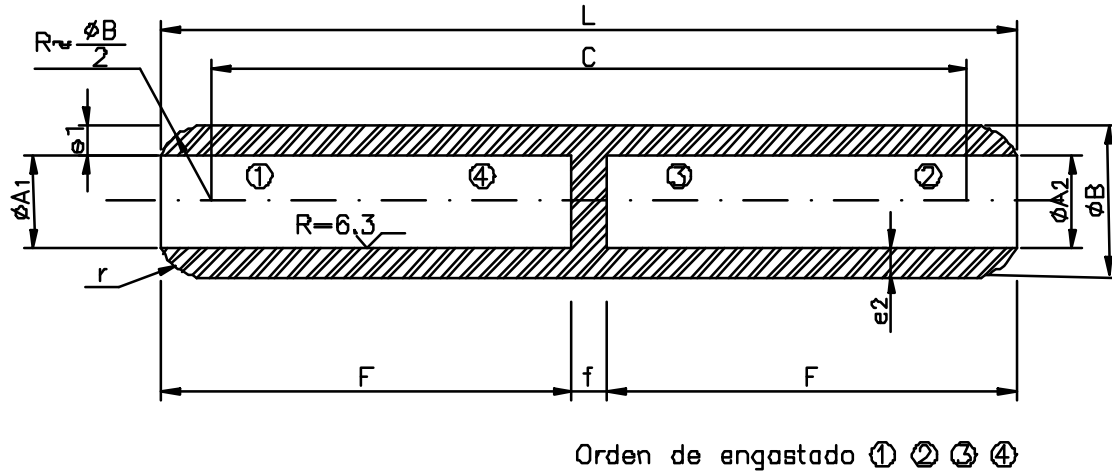
 endesa distribución Dirección de Explotación	ESPECIFICACIÓN TÉCNICA	Referencia:												
	DISTRIBUCIÓN MT Y BT	6700446												
	Accesorios redes subterráneas MT y BT	GE NNZ036												
Descripción del Material: MANGUITO DE EMPALME DE REDUCCIÓN PARA CABLES DE ALUMINIO DE 400 A 240 mm ² .														
Denominación codificada: MANG. REDUC. MT Y BT 400/240 MM2 AL														
Unidad de medida: PIEZA														
Características Técnicas: <table style="width: 100%; border: none;"> <tr> <td style="width: 50%;">MATERIAL</td> <td>ALUMINIO PURO</td> </tr> <tr> <td>CONEXIÓN</td> <td>PUNZONADO PROFUNDO</td> </tr> <tr> <td>MATRIZ</td> <td>MJ 5E</td> </tr> <tr> <td>PUNZÓN</td> <td>5E</td> </tr> <tr> <td>Nº DE PUNZONADOS</td> <td>2 en cada extremo</td> </tr> <tr> <td>DIMENSIONES</td> <td>Ver hoja nº 2</td> </tr> </table> <p>NOTA 1: LOS MANGUITOS SE SUMINISTRARÁN CON GRASA Y CORRESPONDIENTE TAPÓN EN AMBOS EXTREMOS.</p> <p>NOTA 2: LA MASILLA SEMICONDUCTORA PARA OBTURACIÓN DE LOS ALVEOLOS PRODUCIDOS EN LA OPERACIÓN DE LA UNIÓN – PUNZONADO PROFUNDO – SERÁ DE APORTACIÓN CONTRATISTA</p>			MATERIAL	ALUMINIO PURO	CONEXIÓN	PUNZONADO PROFUNDO	MATRIZ	MJ 5E	PUNZÓN	5E	Nº DE PUNZONADOS	2 en cada extremo	DIMENSIONES	Ver hoja nº 2
MATERIAL	ALUMINIO PURO													
CONEXIÓN	PUNZONADO PROFUNDO													
MATRIZ	MJ 5E													
PUNZÓN	5E													
Nº DE PUNZONADOS	2 en cada extremo													
DIMENSIONES	Ver hoja nº 2													
Ensayos de calidad según norma: GE NNZ036; UNE-21.021; HN68-5-90														
Usos a que va destinado: PARA EMPALMAR CABLES DE ALUMINIO DE MT Y BT, NO SOMETIDOS A TRACCIÓN MECÁNICA.														
Materiales Aceptados: CEMBRE (MTMA 400-240 GC) FCI (Y4RR400A240A) ILARDIA (AMM 400-240) SOFAMEL (RJ5A-400/240) TEYDESA (MRJ5A-400/240) TYCO [AMP/SIMEL (XG8BM400 + INSERT 400-240)] UPRESA (OA4.400.240F)														
DOCUMENTO: 6700446.DOC														
REVISION: D	Hoja 1 de 4	Fecha: 19/10/03												



Nota - La tolerancia del espesor de las cotas e_1 y e_2 será en todos los casos $\pm 7\%$.
 El tabique de separación f debe resistir un esfuerzo mínimo N al indicado para cada manguito de unión

SECCIÓN CONDUCTORES (mm ²)	ϕA_1 (mm)	ϕA_2 (mm)	ϕB (mm)	L (mm)	F (mm)	C (mm)	f (mm)	N (Newtons)
400 AI – 240 AI	+ 0,1 26 -0	+ 0,1 19,5 -0	+ 0,15 40 -0,15	+ 1,0 218 -1,0	100 (mínimo)	+ 0,1 192 -1,0	7 (mínimo)	1400

ÚTILES ENGASTADO (1/2)

CEMBRE				
	LADO 400 mm² AL		LADO 240 mm² AL	
ÚTILES	OPCIÓN A	OPCIÓN B	OPCIÓN A	OPCIÓN B
Prensa	PO7000+RHU231	PO7000+RHU230-630	PO7000+RHU231	PO7000+RHU230-630
Matriz	MVM500-40	MVM400-MJ5E	MVM500-40	MVM400-MJ5E
Punzón	PS230-500	PS230-4005E	PS230-500	PS230-4005E
Adaptador	-	AU230-630	-	AU230-630
Portapunzones	-	-	-	-

FCI				
	LADO 400 mm² AL		LADO 240 mm² AL	
ÚTILES	OPCIÓN A	OPCIÓN B	OPCIÓN A	OPCIÓN B
Prensa	TH20USE	Y46	TH20USE	Y46
Matriz	MJ5E	P46A5ED	MJ5E	P46A5ED
Punzón	5E	P46A5EN	5E	P46A5EN
Adaptador	-	-	-	-
Portapunzones	-	-	-	-

ILARDIA				
	LADO 400 mm² AL		LADO 240 mm² AL	
ÚTILES	OPCIÓN A	OPCIÓN B	OPCIÓN A	OPCIÓN B
Prensa	PHP+U20	-	PHP+U20	-
Matriz	74400	-	74400	-
Punzón	75400	-	75400	-
Adaptador	71200	-	71200	-
Portapunzones	-	-	-	-

SOFAMEL				
	LADO 400 mm² AL		LADO 240 mm² AL	
ÚTILES	OPCIÓN A	OPCIÓN B	OPCIÓN A	OPCIÓN B
Prensa	BHP+20U	-	BHP+20U	-
Matriz	MPP-MJ5E	-	MPP-MJ5E	-
Punzón	UP-74400	-	UP-74400	-
Adaptador	-	-	-	-
Portapunzones	P-UP	-	P-UP	-

DOCUMENTO: 6700446.DOC

ÚTILES ENGASTADO (2/2)

TEYDESA				
	LADO 400 mm² AL		LADO 240 mm² AL	
ÚTILES	OPCIÓN A	OPCIÓN B	OPCIÓN A	OPCIÓN B
Prensa	BP-700 U200	-	BP-700 U200	-
Matriz	UMH-400	-	UMH-400	-
Punzón	UP-400	-	UP-400	-
Adaptador	-	-	-	-
Portapunzones	-	-	-	-

TYCO				
	LADO 400 mm² AL		LADO 240 mm² AL	
ÚTILES	OPCIÓN A	OPCIÓN B	OPCIÓN A	OPCIÓN B
Prensa	711913-1	-	711913-1	-
Matriz	709490-1	-	709490-1	-
Punzón	709487-1	-	709487-1	-
Adaptador	-	-	-	-
Portapunzones	718440-1	-	718440-1	-

UPRESA				
	LADO 400 mm² AL		LADO 240 mm² AL	
ÚTILES	OPCIÓN A	OPCIÓN B	OPCIÓN A	OPCIÓN B
Prensa	302581120	-	302581120	-
Matriz	HSAC.40	-	HSAC.40	-
Punzón	-	-	-	-
Adaptador	-	-	-	-
Portapunzones	-	-	-	-