



Grupo
Endesa

DIRECCIÓN GENERAL DE DISTRIBUCIÓN
Dirección de Explotación

ESPECIFICACIÓN TÉCNICA

DISTRIBUCIÓN MT Y BT

Accesorios red subterránea

Referencia:

6700128

Descripción del Material:

CAPUCHON TERMINAL DE PROTECCIÓN PARA TUBO DE 100 mm DE DIAMETRO CON CUATRO SALIDAS DE CABLES BT

Denominación codificada: CAPUCHON TERMINAL TUBO 100 mm 4 SALIDAS

Unidad de medida: UNIDAD

Características Técnicas:

MATERIAL BASE	PVC INTEMPERIE
TIPO APLICACIÓN	SIN APORTACIÓN DE CALOR
COLOR	NEGRO
DIAMETRO UTILIZACIÓN	100 mm
DIMENSIONES	Ver hoja nº 2

Ensayos de calidad según norma:

Usos a que va destinado:

CONVERSIONES AEREO-SUBTERRÁNEAS DE BT. PARA ESTANQUEIDAD DEL TUBO DE 100 MM DE DIAMETRO Y PROTECCIÓN DE LOS CABLES BT.

Materiales aceptados:

CAHORS (566.017)

Archivo: 6700128

REVISIÓN: D

Hoja 1 de 2

Fecha: 01/09/00



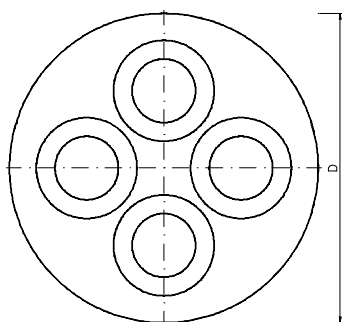
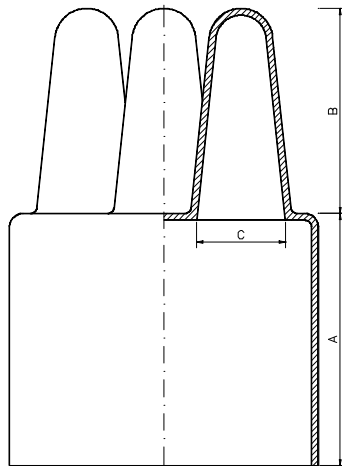
Grupo
Endesa

DIRECCIÓN GENERAL DE DISTRIBUCIÓN
Dirección de Explotación

ESPECIFICACIÓN TÉCNICA

CAPUCHON TERMINAL TUBO 100 mm Ø 4 SALIDAS

Dimensiones y forma aproximada



Dimensiones en mm			
A	B	C	D
75	61	26	102

Archivo: 6700128

REVISIÓN: D

Hoja 2 de 2

Fecha: 01/09/00