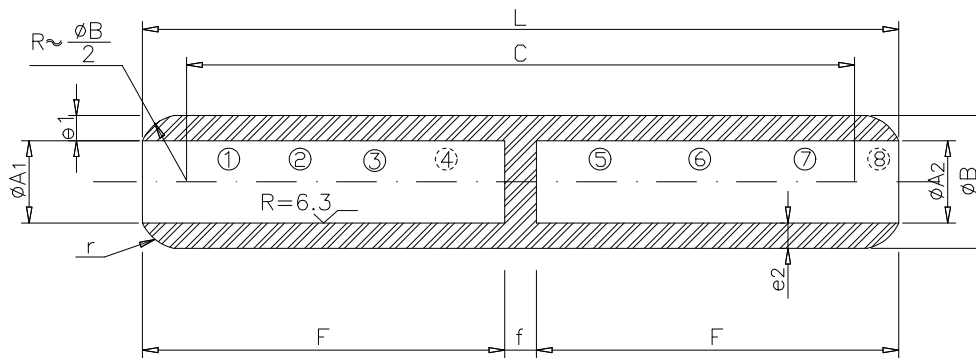
	<b>ESPECIFICACIÓN TÉCNICA</b>	<b>Referencia:</b>										
	<b>DISTRIBUCIÓN MT Y BT</b>	<b>6700119</b>										
	<b>Accesorios redes aéreas BT</b>	<b>GE NNZ036</b>										
<b>Descripción del Material:</b> MANGUITO EMPALME PARA CABLE ALMELEC DE 80 mm <sup>2</sup> DE SECCIÓN												
<b>Denominación codificada:</b> EMPALME BT ALMELEC 80 MM2												
<b>Unidad de medida:</b> PIEZA												
<b>Características Técnicas:</b> <table border="0" style="width: 100%;"> <tr> <td>MATERIAL</td> <td>ALUMINIO</td> </tr> <tr> <td>CONEXIÓN</td> <td>PRENSADO HEXAGONAL</td> </tr> <tr> <td>MATRIZ</td> <td>E173</td> </tr> <tr> <td>Nº DE ENTALLAS</td> <td>MÍNIMO 3 por cada extremo</td> </tr> <tr> <td>DIMENSIONES</td> <td>Ver hoja nº 2</td> </tr> </table>			MATERIAL	ALUMINIO	CONEXIÓN	PRENSADO HEXAGONAL	MATRIZ	E173	Nº DE ENTALLAS	MÍNIMO 3 por cada extremo	DIMENSIONES	Ver hoja nº 2
MATERIAL	ALUMINIO											
CONEXIÓN	PRENSADO HEXAGONAL											
MATRIZ	E173											
Nº DE ENTALLAS	MÍNIMO 3 por cada extremo											
DIMENSIONES	Ver hoja nº 2											
NOTA: LOS MANGUITOS SE SUMINISTRARÁN CON GRASA Y CORRESPONDIENTE TAPÓN EN AMBOS EXTREMOS.												
<b>Ensayos de calidad según norma:</b> GE NNZ036; UNE-21.021												
<b>Usos a que va destinado:</b> REDES TRENZADAS DE BAJA TENSIÓN. UNIÓN DEL CONDUCTOR NEUTRO DE ALMELEC DE 80 mm <sup>2</sup> , NO SOMETIDO A TRACCIÓN MECÁNICA.												
<b>Materiales Aceptados:</b> CEMBRE (MTMA 80/1) FCI (Y4SR80A) ILARDIA (AMM 80) SOFAMEL (RJ1A-80) TEYDESA (MRJ1A-80A) TYCO [AMP/SIMEL (XG8S 70-70R)] UPRESA (OA4.80F)												
<b>DOCUMENTO: 6700119.DOC</b>												
<b>REVISIÓN: J</b>	<b>Hoja 1 de 4</b>	<b>Fecha: 16/01/04</b>										



Orden de engastado ① ② ③ ④ ⑤ ⑥ ⑦ ⑧

④ ⑧ En función del tipo de matriz que se utilice

**Nota** - La tolerancia del espesor de las cotas  $e_1$  y  $e_2$  será en todos los casos  $\pm 7\%$ .  
El tabique de separación  $f$  debe resistir un esfuerzo mínimo  $N$  al indicado para cada manguito de unión

SECCIÓN CONDUCTORES (mm <sup>2</sup> )	ØA <sub>1</sub> (mm)	ØA <sub>2</sub> (mm)	ØB (mm)	L (mm)	F (mm)	C (mm)	f (mm)	N (Newtons)
80 Alm – 80 Alm	+0,1 12,5 -0	+0,1 12,5 -0	+0,15 20 -0,15	+0,5 180 -0,5	78 (mínimo)	+1,0 94 -1,0	4 (mínimo)	1200

**ÚTILES ENGASTADO (1/2)**

<b>CEMBRE</b>		
<b>ÚTILES</b>	<b>OPCIÓN A</b>	<b>OPCIÓN B</b>
Prensa	HT131-UC	PO7000+RHU131C
Matriz	M173-C	M173-C
Punzón	-	-
Adaptador	-	-
Portapunzones	-	-

<b>FCI</b>		
<b>ÚTILES</b>	<b>OPCIÓN A</b>	<b>OPCIÓN B</b>
Prensa	Y39E1E	Y35
Matriz	U173BGE4T	U173BGE4T
Punzón	-	-
Adaptador	-	-
Portapunzones	-	-

<b>ILARDIA</b>		
<b>ÚTILES</b>	<b>OPCIÓN A</b>	<b>OPCIÓN B</b>
Prensa	PHH	-
Matriz	35173 EXAG	-
Punzón	-	-
Adaptador	41000	-
Portapunzones	-	-

<b>SOFAMEL</b>		
<b>ÚTILES</b>	<b>OPCIÓN A</b>	<b>OPCIÓN B</b>
Prensa	AMH-12U	BHP+12U
Matriz	ME-35173	ME-35173
Punzón	-	-
Adaptador	-	-
Portapunzones	-	-

**DOCUMENTO: 6700119.DOC**

**ÚTILES ENGASTADO (2/2)**

<b>TEYDESA</b>		
<b>ÚTILES</b>	<b>OPCIÓN A</b>	<b>OPCIÓN B</b>
Prensa	NA-120	NA-120U
Matriz	E-173	E-173
Punzón	-	-
Adaptador	-	3001
Portapunzones	-	-

<b>TYCO</b>		
<b>ÚTILES</b>	<b>OPCIÓN A</b>	<b>OPCIÓN B</b>
Prensa	789084-1	711913-1
Matriz	708665-1	708665-1
Punzón	710042-1	710042-1
Adaptador	710350-1	710350-1
Portapunzones	-	708786-1

<b>UPRESA</b>		
<b>ÚTILES</b>	<b>OPCIÓN A</b>	<b>OPCIÓN B</b>
Prensa	UKH.300.2	H130
Matriz	HSAC.20.E	HSAC.20.E
Punzón	-	-
Adaptador	-	30841
Portapunzones	-	-