

	ESPECIFICACIÓN TÉCNICA	Referencia:																				
	DISTRIBUCIÓN MT y BT	6700096																				
	Conectores y terminales líneas aéreas MT y BT																					
Descripción del Material: TERMINAL RECTO BIMETÁLICO PALA RECTANGULAR CON DOBLE TALADRO PARA CABLE ALUMINIO-ACERO DE LA-56																						
Denominación codificada: TERMINAL BIMETAL. PALA RECT. P/LA-56																						
Unidad de medida: TERMINAL INCLUÍDA TORNILLERÍA Y ARANDELAS																						
Características Técnicas: <table style="width: 100%; border-collapse: collapse;"> <tr> <td style="width: 60%;">MATERIAL</td> <td>ALUMINIO MACIZO</td> </tr> <tr> <td>DIMENSIONES</td> <td>Ver hoja 2</td> </tr> <tr> <td>TORNILLOS, TUERCAS Y CONTRATUERCAS</td> <td>ACERO INOX. 18/8</td> </tr> <tr> <td>DIMENSIONES DE LA PALA</td> <td>90x38 mm</td> </tr> <tr> <td>DIÁMETRO DE LOS TALADROS</td> <td>13 mm</td> </tr> <tr> <td>SEPARACIÓN EJES TALADROS</td> <td>32 mm</td> </tr> <tr> <td>CONEXIÓN A CABLE</td> <td>COMPRESIÓN EXAGONAL</td> </tr> <tr> <td>Nº DE ENTALLAS</td> <td>3</td> </tr> <tr> <td>INTENSIDAD EN RÉGIMEN PERMANENTE</td> <td>195 A</td> </tr> <tr> <td>ESPESOR ESTAÑADO TERMINALES</td> <td>11 µm (mínimo)</td> </tr> </table> <p>NOTA.- EL SUMINISTRO COMPRENDE: UN TERMINAL; DOS TORNILLOS DE ACERO INOXIDABLE DIN-933 (M12x35), PROVISTOS DE TUERCA Y CONTRATUERCA INOX; DOS ARANDELAS PLANAS DE ACERO; CILINDRO DEL TERMINAL CON GRASA PENETROX-FACOEL O CONTACTAL Y TAPÓN.</p> <p>EL TERMINAL SE RECUBRIRÁ CON CINTA PROTECCIÓN ANTICORROSIVA REF. 6700103</p>			MATERIAL	ALUMINIO MACIZO	DIMENSIONES	Ver hoja 2	TORNILLOS, TUERCAS Y CONTRATUERCAS	ACERO INOX. 18/8	DIMENSIONES DE LA PALA	90x38 mm	DIÁMETRO DE LOS TALADROS	13 mm	SEPARACIÓN EJES TALADROS	32 mm	CONEXIÓN A CABLE	COMPRESIÓN EXAGONAL	Nº DE ENTALLAS	3	INTENSIDAD EN RÉGIMEN PERMANENTE	195 A	ESPESOR ESTAÑADO TERMINALES	11 µm (mínimo)
MATERIAL	ALUMINIO MACIZO																					
DIMENSIONES	Ver hoja 2																					
TORNILLOS, TUERCAS Y CONTRATUERCAS	ACERO INOX. 18/8																					
DIMENSIONES DE LA PALA	90x38 mm																					
DIÁMETRO DE LOS TALADROS	13 mm																					
SEPARACIÓN EJES TALADROS	32 mm																					
CONEXIÓN A CABLE	COMPRESIÓN EXAGONAL																					
Nº DE ENTALLAS	3																					
INTENSIDAD EN RÉGIMEN PERMANENTE	195 A																					
ESPESOR ESTAÑADO TERMINALES	11 µm (mínimo)																					
Ensayos de calidad según norma: UNE-21.021, UTE-C 68-800																						
Usos a que va destinado: LÍNEAS AÉREAS MT PARA CABLE ALUMINIO-ACERO DE LA-56																						
Materiales aceptados: TRIMAR (TBEM-56) FRAMATOME (YA56A2M12AGTN) TEYDESA (CRA-56E)																						
DOCUMENTO: 6700096.DOC																						
REVISIÓN: F	Hoja 1 de 2	Fecha: 03/02/99																				

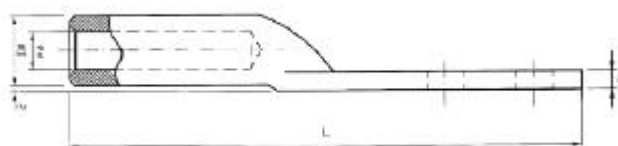
SECCIÓN	d	D	E	L
LA-56	10	20	53	160

ÚTILES PARA COMPRESIÓN.-

TRIMAR

PRENSA: AMH 12U o AMH 12C

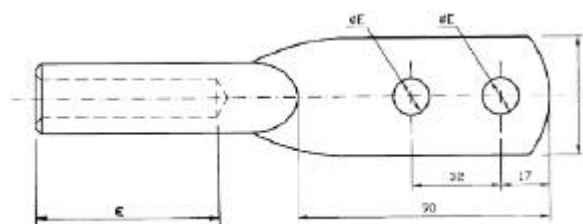
MATRIZ: ME 173



TEYDESA

PRENSA: NA120 o NA120U

MATRIZ: E173



FRAMATOME

PRENSA: Y-35 , Y39

MATRIZ: W173BGE5T

DOCUMENTO: 6700096.DOC