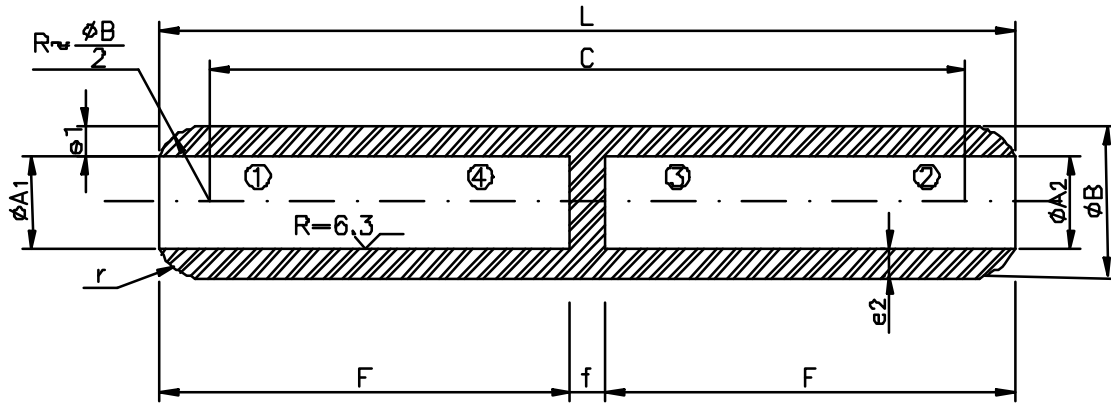
	<b>ESPECIFICACIÓN TÉCNICA</b>	Referencia:												
	<b>DISTRIBUCIÓN MT Y BT</b>	<b>6700092</b>												
	<b>Accesorios redes subterráneas MT y BT</b>	<b>GE NNZ036</b>												
<b>Descripción del Material:</b> MANGUITO DE EMPALME DE REDUCCIÓN PARA CABLES DE ALUMINIO DE 150 A 95 mm <sup>2</sup> .														
<b>Denominación codificada:</b> MANG. REDUC. MT Y BT 150/95 MM <sup>2</sup> AL														
<b>Unidad de medida:</b> PIEZA														
<b>Características Técnicas:</b> <table style="width: 100%; border: none;"> <tr> <td style="width: 50%;">MATERIAL</td> <td>ALUMINIO PURO</td> </tr> <tr> <td>CONEXIÓN</td> <td>PUNZONADO PROFUNDO</td> </tr> <tr> <td>MATRIZ</td> <td>MJ 2E</td> </tr> <tr> <td>DIMENSIONES</td> <td>2E</td> </tr> <tr> <td>Nº DE PUNZONADOS</td> <td>2 en cada extremo</td> </tr> <tr> <td>DIMENSIONES</td> <td>Ver hoja nº 2</td> </tr> </table> <p>NOTA 1:  LOS MANGUITOS SE SUMINISTRARÁN CON GRASA Y CORRESPONDIENTE TAPÓN EN AMBOS EXTREMOS.</p> <p>NOTA 2:  LA MASILLA SEMICONDUCTORA PARA OBTURACIÓN DE LOS ALVEOLOS PRODUCIDOS EN LA OPERACIÓN DE LA UNIÓN – PUNZONADO PROFUNDO – SERÁ DE APORTACIÓN CONTRATISTA</p>			MATERIAL	ALUMINIO PURO	CONEXIÓN	PUNZONADO PROFUNDO	MATRIZ	MJ 2E	DIMENSIONES	2E	Nº DE PUNZONADOS	2 en cada extremo	DIMENSIONES	Ver hoja nº 2
MATERIAL	ALUMINIO PURO													
CONEXIÓN	PUNZONADO PROFUNDO													
MATRIZ	MJ 2E													
DIMENSIONES	2E													
Nº DE PUNZONADOS	2 en cada extremo													
DIMENSIONES	Ver hoja nº 2													
<b>Ensayos de calidad según norma:</b> GE NNZ036; UNE-21.021; HN68-5-90														
<b>Usos a que va destinado:</b> <p>PARA EMPALMAR CABLES DE ALUMINIO DE MT Y BT, NO SOMETIDOS A TRACCIÓN MECÁNICA.</p>														
<b>Materiales Aceptados:</b> <p>CEMBRE (MTMA 150-95 GC)  FCI (Y4RR150A95A)  ILARDIA (AMM 150-95)  SOFAMEL (RJ2A-150/95)  TEYDESA (MRJ2A 150/95)  TYCO [AMP/SIMEL (XN8BM 150-95)]  UPRESA (OA4.150.95 F)</p>														
<b>DOCUMENTO: 6700092.DOC</b>														
<b>REVISION: I</b>	<b>Hoja 1 de 4</b>	<b>Fecha: 16/01/04</b>												



Orden de engastado ① ② ③ ④

**Nota** - La tolerancia del espesor de las cotas  $e_1$  y  $e_2$  será en todos los casos  $\pm 7\%$ .  
El tabique de separación  $f$  debe resistir un esfuerzo mínimo  $N$  al indicado para cada manguito de unión

SECCIÓN CONDUCTORES (mm <sup>2</sup> )	ØA <sub>1</sub> (mm)	ØA <sub>2</sub> (mm)	ØB (mm)	L (mm)	F (mm)	C (mm)	f (mm)	N (Newtons)
150 Al – 95 Al	+0,1 15,5 -0	+0,1 12,5 -0	+0,15 25 -0,15	+0,5 133 -0,5	64 (mínimo)	115	4 (mínimo)	1200

**ÚTILES ENGASTADO (1/2)**

<b>CEMBRE</b>				
	<b>LADO 150 mm<sup>2</sup> AL</b>		<b>LADO 95 mm<sup>2</sup> AL</b>	
<b>ÚTILES</b>	<b>OPCIÓN A</b>	<b>OPCIÓN B</b>	<b>OPCIÓN A</b>	<b>OPCIÓN B</b>
Prensa	HT131-UC	PO7000+RHU131C	HT131-UC	PO7000+RHU131C
Matriz	MVM-150	MVM-150	MVM-150	MVM-150
Punzón	PS130-150	PS130-150	PS130-150	PS130-150
Adaptador	AU130-150	AU130-150	AU130-150	AU130-150
Portapunzones	AC130-P	AC130-P	AC130-P	AC130-P

<b>FCI</b>				
	<b>LADO 150 mm<sup>2</sup> AL</b>		<b>LADO 95 mm<sup>2</sup> AL</b>	
<b>ÚTILES</b>	<b>OPCIÓN A</b>	<b>OPCIÓN B</b>	<b>OPCIÓN A</b>	<b>OPCIÓN B</b>
Prensa	Y39E1E	Y35	Y39E1E	Y35
Matriz	MJ2E	U150A2N	MJ2E	U150A2N
Punzón	2E	-	2E	-
Adaptador	-	-	-	-
Portapunzones	UIADP3	-	UIADP3	-

<b>ILARDIA</b>				
	<b>LADO 150 mm<sup>2</sup> AL</b>		<b>LADO 95 mm<sup>2</sup> AL</b>	
<b>ÚTILES</b>	<b>OPCIÓN A</b>	<b>OPCIÓN B</b>	<b>OPCIÓN A</b>	<b>OPCIÓN B</b>
Prensa	PHH	-	PHH	-
Matriz	L 43150	-	L 43150	-
Punzón	44150	-	44150	-
Adaptador	L1	-	L1	-
Portapunzones	42000	-	42000	-

<b>SOFAMEL</b>				
	<b>LADO 150 mm<sup>2</sup> AL</b>		<b>LADO 95 mm<sup>2</sup> AL</b>	
<b>ÚTILES</b>	<b>OPCIÓN A</b>	<b>OPCIÓN B</b>	<b>OPCIÓN A</b>	<b>OPCIÓN B</b>
Prensa	AMH-12U	BHP-12U	AMH-12U	BHP-12U
Matriz	MPP-MJ2E	MPP-MJ2E	MPP-MJ2E	MPP-MJ2E
Punzón	UP-44150	UP-44150	UP-44150	UP-44150
Adaptador	-	-	-	-
Portapunzones	P-UP	P-UP	P-UP	P-UP

**DOCUMENTO: 6700092.DOC**



**ESPECIFICACIÓN TÉCNICA**

**Manguitos reducción aluminio MT y BT**

**Características fabricantes**

**ÚTILES ENGASTADO (2/2)**

<b>TEYDESA</b>				
	<b>LADO 150 mm<sup>2</sup> AL</b>		<b>LADO 95 mm<sup>2</sup> AL</b>	
<b>ÚTILES</b>	<b>OPCIÓN A</b>	<b>OPCIÓN B</b>	<b>OPCIÓN A</b>	<b>OPCIÓN B</b>
Prensa	NA-120	NA-120U	NA-120	NA-120U
Matriz	BA-150	UMH-150	BA-150	UMH-150
Punzón	-	UP-150	-	UP-150
Adaptador	-	UA-150	-	UA-150
Portapunzones	-	2901	-	2901

<b>TYCO</b>				
	<b>LADO 150 mm<sup>2</sup> AL</b>		<b>LADO 95 mm<sup>2</sup> AL</b>	
<b>ÚTILES</b>	<b>OPCIÓN A</b>	<b>OPCIÓN B</b>	<b>OPCIÓN A</b>	<b>OPCIÓN B</b>
Prensa	789084-1	711913-1	789084-1	711913-1
Matriz	789216-1	789216-1	789216-1	789216-1
Punzón	710043-1	710043-1	710043-1	710043-1
Adaptador	710350-1	710350-1	710350-1	710350-1
Portapunzones	-	708786-1	-	708786-1

<b>UPRESA</b>				
	<b>LADO 150 mm<sup>2</sup> AL</b>		<b>LADO 95 mm<sup>2</sup> AL</b>	
<b>ÚTILES</b>	<b>OPCIÓN A</b>	<b>OPCIÓN B</b>	<b>OPCIÓN A</b>	<b>OPCIÓN B</b>
Prensa	H130	UKH.300.2	H130	UKH.300.2
Matriz	30867	HSAC.25	30867	HSAC.25
Punzón	30394	-	30394	-
Adaptador	30841	-	30841	-
Portapunzones	30842	-	30842	-

**DOCUMENTO: 6700092.DOC**

**REVISION: I**

**Hoja 4 de 4**

**Fecha: 16/01/04**