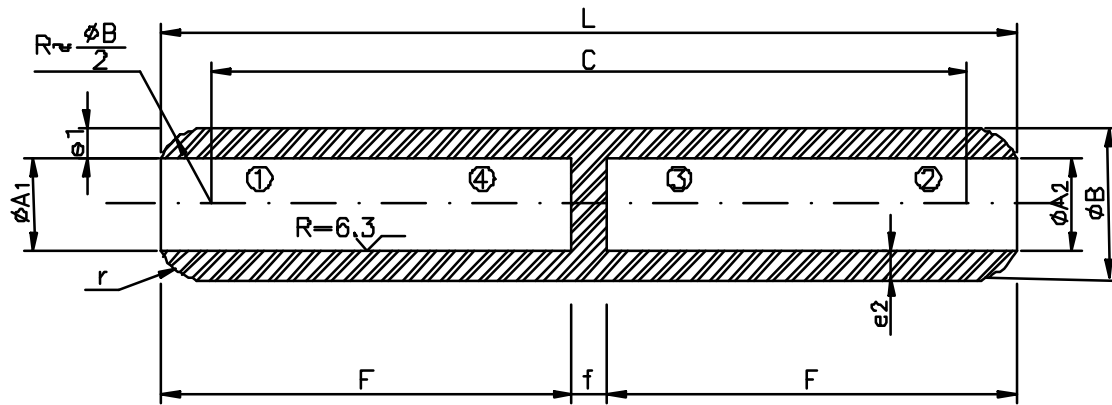
	ESPECIFICACIÓN TÉCNICA	Referencia:												
	DISTRIBUCIÓN MT Y BT	6700087												
	Accesorios redes subterráneas MT y BT	GE NNZ036												
Descripción del Material: MANGUITO DE EMPALME DE REDUCCIÓN PARA CABLES DE ALUMINIO DE 240 A 50 mm2.														
Denominación codificada: MANG. REDUC. MT Y BT 240/50 MM2 AL														
Unidad de medida: PIEZA														
Características Técnicas: <table style="width: 100%; border: none;"> <tr> <td style="width: 50%;">MATERIAL</td> <td>ALUMINIO PURO</td> </tr> <tr> <td>CONEXIÓN</td> <td>PUNZONADO PROFUNDO</td> </tr> <tr> <td>MATRIZ</td> <td>MJ 4E</td> </tr> <tr> <td>PUNZÓN</td> <td>4E</td> </tr> <tr> <td>Nº DE PUNZONADOS</td> <td>2 en cada extremo</td> </tr> <tr> <td>DIMENSIONES</td> <td>Ver hoja nº 2</td> </tr> </table>			MATERIAL	ALUMINIO PURO	CONEXIÓN	PUNZONADO PROFUNDO	MATRIZ	MJ 4E	PUNZÓN	4E	Nº DE PUNZONADOS	2 en cada extremo	DIMENSIONES	Ver hoja nº 2
MATERIAL	ALUMINIO PURO													
CONEXIÓN	PUNZONADO PROFUNDO													
MATRIZ	MJ 4E													
PUNZÓN	4E													
Nº DE PUNZONADOS	2 en cada extremo													
DIMENSIONES	Ver hoja nº 2													
<p>NOTA 1: LOS MANGUITOS SE SUMINISTRARÁN CON GRASA Y CORRESPONDIENTE TAPÓN EN AMBOS EXTREMOS.</p> <p>NOTA 2: LA MASILLA SEMICONDUCTORA PARA OBTURACIÓN DE LOS ALVEOLOS PRODUCIDOS EN LA OPERACIÓN DE LA UNIÓN – PUNZONADO PROFUNDO – SERÁ DE APORTACIÓN CONTRATISTA</p>														
Ensayos de calidad según norma: GE NNZ036; UNE-21.021; HN68-5-90														
Usos a que va destinado: <p>PARA EMPALMAR CABLES DE ALUMINIO DE MT Y BT, NO SOMETIDOS A TRACCIÓN MECÁNICA.</p>														
Materiales Aceptados: <p>CEMBRE (MTMA 240-50GC) FCI (Y4RR240A50A) ILARDIA (AMM 240-50) SOFAMEL (RJ4A-240/50) TEYDESA (MRJ4A-240/50) TYCO [AMP/SIMEL (XG8BM240 + INSERT 240-50)] UPRESA (OA4.240.50.F)</p>														
DOCUMENTO: 6700087.DOC														
REVISION: H	Hoja 1 de 4	Fecha: 16/01/04												



Orden de engastado ① ② ③ ④

Nota - La tolerancia del espesor de las cotas e_1 y e_2 será en todos los casos $\pm 7\%$.
El tabique de separación f debe resistir un esfuerzo mínimo N al indicado para cada manguito de unión

SECCIÓN CONDUCTORES (mm ²)	ϕA_1 (mm)	ϕA_2 (mm)	ϕB (mm)	L (mm)	F (mm)	C (mm)	f (mm)	N (Newtons)
240 Al – 50 Al	+0,1	+0,1	+0,15	+0,5	69	+1,0	5	1400
	-0	-0	-0,15	-0,5		(mínimo)		

ÚTILES ENGASTADO (1/2)

CEMBRE				
	LADO 240 mm² AL		LADO 50 mm² AL	
ÚTILES	OPCIÓN A	OPCIÓN B	OPCIÓN A	OPCIÓN B
Prensa	HT131-UC	PO7000+RHU131C	HT131-UC	PO7000+RHU131C
Matriz	MVM-240	MVM-240	MVM-240	MVM-240
Punzón	PS130-240	PS130-240	PS130-240	PS130-240
Adaptador	AU130-240	AU130-240	AU130-240	AU130-240
Portapunzones	AC130-P	AC130-P	AC130-P	AC130-P

FCI				
	LADO 240 mm² AL		LADO 50 mm² AL	
ÚTILES	OPCIÓN A	OPCIÓN B	OPCIÓN A	OPCIÓN B
Prensa	Y39E1E	Y35/Y750	Y39E1E	Y35/Y750
Matriz	MJ4E	U240A4N	MJ4E	U240A4N
Punzón	4E	-	4E	-
Adaptador	-	-	-	-
Portapunzones	UIADP3	-	UIADP3	-

ILARDIA				
	LADO 240 mm² AL		LADO 50 mm² AL	
ÚTILES	OPCIÓN A	OPCIÓN B	OPCIÓN A	OPCIÓN B
Prensa	PHH	-	-	-
Matriz	L 43240	-	-	-
Punzón	44240	-	-	-
Adaptador	L2	-	-	-
Portapunzones	42000	-	-	-

SOFAMEL				
	LADO 240 mm² AL		LADO 50 mm² AL	
ÚTILES	OPCIÓN A	OPCIÓN B	OPCIÓN A	OPCIÓN B
Prensa	AMH-12U	BHP+12U	AMH-12U	BHP+12U
Matriz	MPP-MJ4E	MPP-MJ4E	MPP-MJ4E	MPP-MJ4E
Punzón	UP-44240	UP-44240	UP-44240	UP-44240
Adaptador	-	-	-	-
Portapunzones	P-UP	UP-44240	P-UP	1P-UP

DOCUMENTO: 6700087.DOC

ÚTILES ENGASTADO (2/2)

TEYDESA				
	LADO 240 mm² AL		LADO 50 mm² AL	
ÚTILES	OPCIÓN A	OPCIÓN B	OPCIÓN A	OPCIÓN B
Prensa	NA-120	NA-120U	NA-120	NA-120U
Matriz	BA-240	UMH-240	BA-240	UMH-240
Punzón	-	UP-240	-	UP-240
Adaptador	-	UA-240	-	UA-240
Portapunzones	-	2901	-	2901

TYCO				
	LADO 240 mm² AL		LADO 50 mm² AL	
ÚTILES	OPCIÓN A	OPCIÓN B	OPCIÓN A	OPCIÓN B
Prensa	789084-1	711913-1	789084-1	711913-1
Matriz	789319-1	789319-1	789319-1	789319-1
Punzón	710044-1	710044-1	710044-1	710044-1
Adaptador	710350-1	710350-1	710350-1	710350-1
Portapunzones	-	708786-1	-	708786-1

UPRESA				
	LADO 240 mm² AL		LADO 50 mm² AL	
ÚTILES	OPCIÓN A	OPCIÓN B	OPCIÓN A	OPCIÓN B
Prensa	H130	UKH.300.2	H130	UKH.300.2
Matriz	30868	HSAC.32	30868	HSAC.32
Punzón	30395	-	30395	-
Adaptador	30841	-	30841	-
Portapunzones	30842	-	30842	-

DOCUMENTO: 6700087.DOC