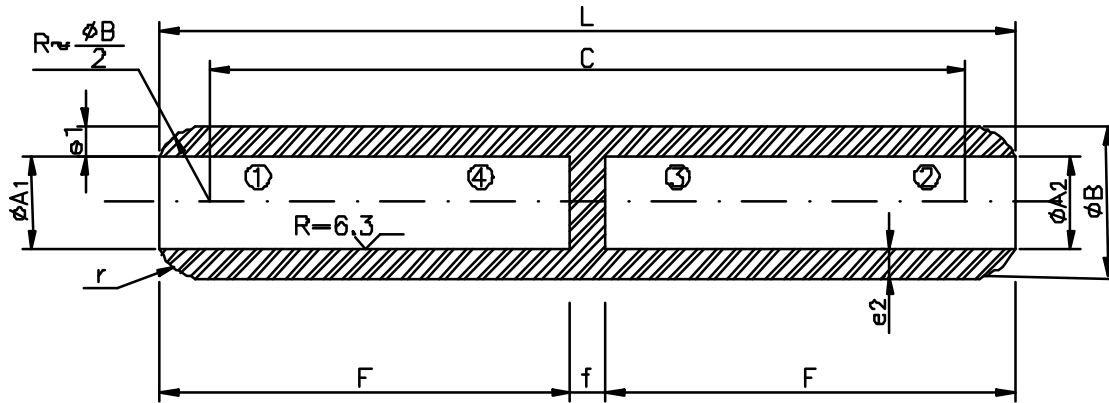
 Dirección de Explotación	ESPECIFICACIÓN TÉCNICA	Referencia:												
	DISTRIBUCIÓN MT y BT	6700084												
	Accesorios para redes subterráneas MT y BT	GE NNZ036												
Descripción del Material: MANGUITO EMPALME PARA CABLES DE ALUMINIO-ALUMINIO DE MT Y BT DE 400 mm ² DE SECCIÓN														
Denominación codificada: MANG.EMP.MT Y BT CABLE 400 MM2 AL														
Unidad de medida: PIEZA														
Características Técnicas: <table style="width: 100%; border: none;"> <tr> <td style="width: 50%;">MATERIAL</td> <td style="width: 50%;">ALUMINIO PURO</td> </tr> <tr> <td>CONEXIÓN</td> <td>PUNZONADO PROFUNDO</td> </tr> <tr> <td>MATRIZ</td> <td>MJ 5E</td> </tr> <tr> <td>PUNZÓN</td> <td>5E</td> </tr> <tr> <td>Nº DE PUNZONADOS</td> <td>2</td> </tr> <tr> <td>DIMENSIONES</td> <td>Ver hoja 2</td> </tr> </table> <p>NOTA 1: LOS MANGUITOS SE SUMINISTRARÁN CON GRASA Y CORRESPONDIENTE TAPÓN EN AMBOS EXTREMOS.</p> <p>NOTA 2: LA MASILLA SEMICONDUCTORA PARA OBTURACIÓN DE LOS ALVEOLOS PRODUCIDOS EN LA OPERACIÓN DE LA UNIÓN – PUNZONADO PROFUNDO – SERÁ DE APORTACIÓN CONTRATISTA</p>			MATERIAL	ALUMINIO PURO	CONEXIÓN	PUNZONADO PROFUNDO	MATRIZ	MJ 5E	PUNZÓN	5E	Nº DE PUNZONADOS	2	DIMENSIONES	Ver hoja 2
MATERIAL	ALUMINIO PURO													
CONEXIÓN	PUNZONADO PROFUNDO													
MATRIZ	MJ 5E													
PUNZÓN	5E													
Nº DE PUNZONADOS	2													
DIMENSIONES	Ver hoja 2													
Ensayos de calidad según norma: GE NNZ036; UNE 21.021														
Usos a que va destinado: <p>PARA EMPALMAR CABLES DE ALUMINIO DE MT Y BT, NO SOMETIDOS A TRACCIÓN MECÁNICA.</p>														
Materiales aceptados: <p>CEMBRE (MTMA400/1) FCI (Y4SR400A) ILARDIA (AMM 400) SOFAMEL (RJ5A-400) TEYDESA (MRJ5A-400) TYCO [AMP/SIMEL (XG8BM 400)] UPRESA (OA4-400F)</p>														
DOCUMENTO: 6700084.DOC														
REVISION: H	Hoja 1 de 4	Fecha: 06/07/04												



Orden de engastado ① ② ③ ④

Nota - La tolerancia del espesor de las cotas e_1 y e_2 será en todos los casos $\pm 7\%$.
El tabique de separación f debe resistir un esfuerzo mínimo N al indicado para cada manguito de unión

SECCIÓN CONDUCTORES (mm ²)	ØA ₁ (mm)	ØA ₂ (mm)	ØB (mm)	L (mm)	F (mm)	C (mm)	f (mm)	N (Newtons)
400 Al – 400 Al	+ 0,1 26 -0	+ 0,1 26 -0	+ 0,15 40 -0,15	+ 1,0 218 -1,0	100 (mínimo)	+ 0,1 192 -1,0	7 (mínimo)	1400

ÚTILES ENGASTADO (1/2)

CEMBRE		
ÚTILES	OPCIÓN A	OPCIÓN B
Prensa	PO7000+RHU231	PO7000+RHU230-630
Matriz	MVM500-40	MVM400-MJ5E
Punzón	-	PS230-4005E
Adaptador	-	AU230-630
Portapunzones	-	-

FCI		
ÚTILES	OPCIÓN A	OPCIÓN B
Prensa	TH20USE	Y46
Matriz	MJ5E	P46A5ED
Punzón	5E	P46A5EN
Adaptador	-	-
Portapunzones	-	-

ILARDIA		
ÚTILES	OPCIÓN A	OPCIÓN B
Prensa	PHP + U20	-
Matriz	74400	-
Punzón	75400	-
Adaptador	71200	-
Portapunzones	-	-

SOFAMEL		
ÚTILES	OPCIÓN A	OPCIÓN B
Prensa	BHP+20U	-
Matriz	MPP-MJ5E	-
Punzón	UP-74400	-
Adaptador	--	-
Portapunzones	P-UP	-

DOCUMENTO: 6700084.DOC

ÚTILES ENGASTADO (2/2)

TEYDESA		
ÚTILES	OPCIÓN A	OPCIÓN B
Prensa	BP-700-U200	-
Matriz	UMH-400	-
Punzón	UP-400	-
Adaptador	-	-
Portapunzones	-	-

TYCO		
ÚTILES	OPCIÓN A	OPCIÓN B
Prensa	711913-1	-
Matriz	709490-1	-
Punzón	709487-1	-
Adaptador	-	-
Portapunzones	718440-1	-

UPRESA		
ÚTILES	OPCIÓN A	OPCIÓN B
Prensa	302581120	-
Matriz	HSAC.40	-
Punzón	-	-
Adaptador	-	-
Portapunzones	-	-