

CURSO ONLINE

CYPETHERM HE Plus

CALIFICACIÓN Y CERTIFICACIÓN ENERGÉTICA

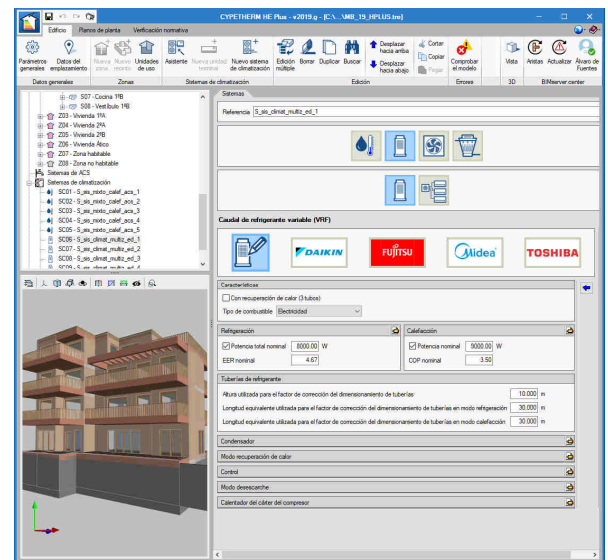


CYPETHERM HE Plus es una aplicación gratuita concebida para la justificación normativa del **CTE DB HE1 Limitación de la demanda energética**, del **CTE DB HE0 Limitación del consumo energético** y para el **cálculo de la certificación de la eficiencia energética** mediante un modelo del edificio para simulación energética calculado con EnergyPlus™.

Desde el 5 de julio de 2018, CYPETHERM HE Plus es una **herramienta reconocida** por el **Ministerio para la Transición Ecológica** y por el **Ministerio de Fomento** que permite obtener la certificación de eficiencia energética de un edificio, tanto en su fase de proyecto como del edificio terminado.

La descarga de CYPETHERM HE Plus se realiza desde la página Web [Procedimientos para la certificación de edificios del Ministerio para la Transición Ecológica - Gobierno de España](#); o desde la plataforma Web [BIMserver.center](#).

Esta aplicación está integrada en el [flujo de trabajo Open BIM](#) a través del estándar **IFC**.



DATOS DEL CURSO:

INTRODUCCIÓN a CYPETHERM HE Plus NIVEL BÁSICO

1. Introducción a CYPETHERM HE Plus
2. Iniciar un proyecto e importación de ficheros IFC
3. Importar desde CYPECAD MEP
4. Revisión de datos importados
5. Procesar aristas
6. Cálculo y resultados

Modalidad:

online

Tiempo estimado de dedicación:

5 horas

Accesibilidad:

4 Semanas

Precio:

Consultar



odiseos

odiseos – Formación Técnica Especializada
www.odiseos.es – formacion@odiseos.es